

www.inspq.qc.ca

L'approche de développement des communautés

Une démarche de recherche-action
participative avec six communautés
anglophones du Québec

Mary Richardson, INSPQ



Objectifs de cette présentation

- Définir la démarche en développement des communautés
- Décrire les portraits de communautés en cours
- Définir les objectifs du projet et les retombées espérées

Le développement des communautés

Qu'est-ce que le développement des communautés pour le réseau de la santé au Q?

« un processus de coopération volontaire d'**entraide** et de construction des **liens sociaux** entre les **résidents et les institutions d'un milieu local**, visant l'amélioration des **conditions de vie** sur le plan physique, social et économique. »

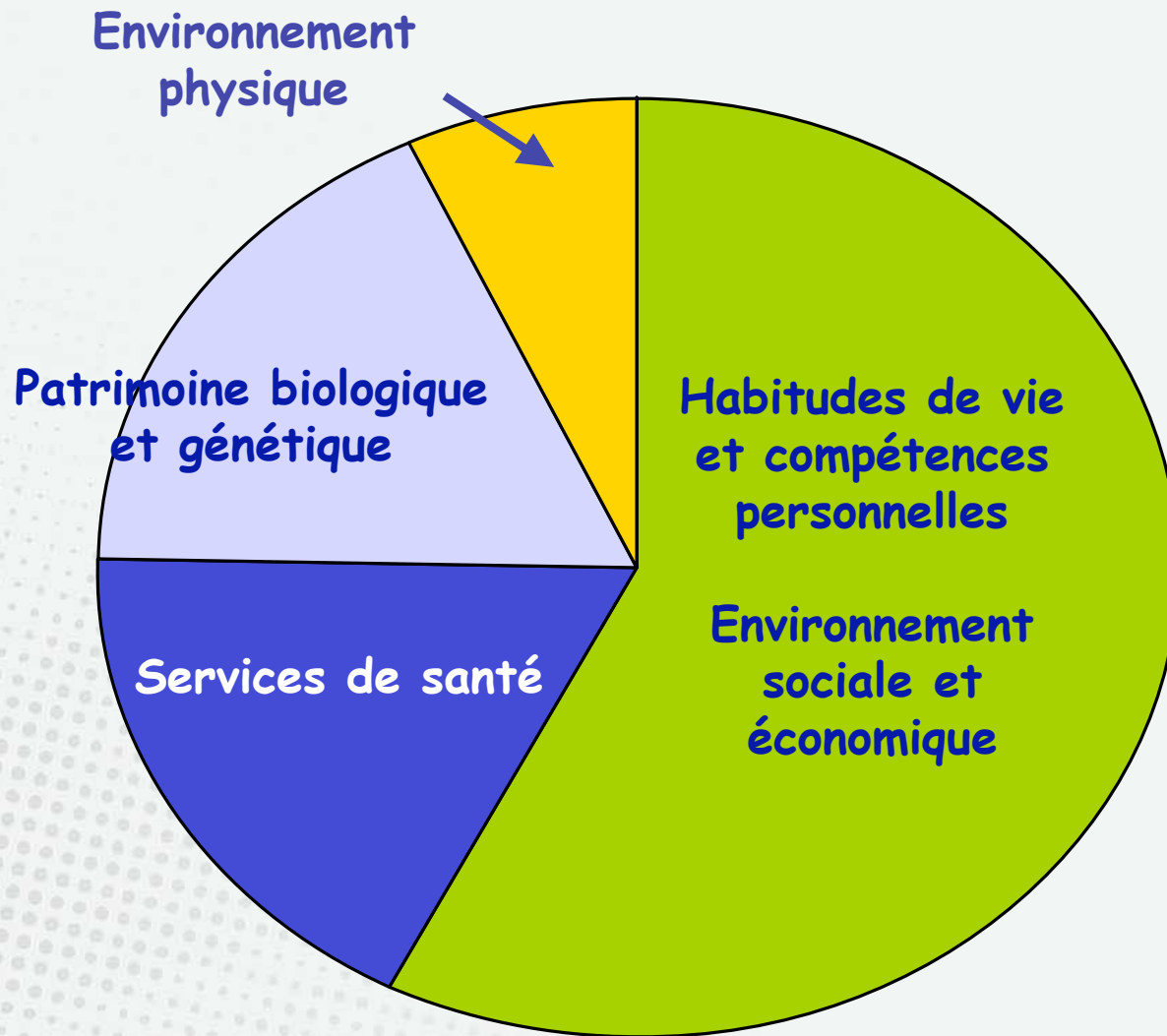
INSPQ and MSSS, 2002

Le développement des communautés

Pourquoi la santé publique s'occupe-t-elle du développement des communautés?

- Les environnements physiques et sociaux sont parmi les principaux déterminants de la santé
- Il y a des différences majeures entre les communautés en termes de santé, bien-être et qualité de vie
- Les individus et les communautés peuvent contribuer à la réduction des inégalités
- L'INSPQ mène des recherches et des projets afin de mieux comprendre comment des changements peuvent se réaliser et les communautés se développer

L'action sur les déterminants de la santé



La priorité 3 des projets d'amélioration des connaissances (INSPQ)

Trois volets:

1. **Développer des connaissances de l'état des communautés anglophones au Québec**
2. Développer des outils de mobilisation des communautés anglophones
3. Soutenir les communautés anglophones dans l'implantation de démarches de DC

Entrevues auprès des 18 réseaux RCSSS

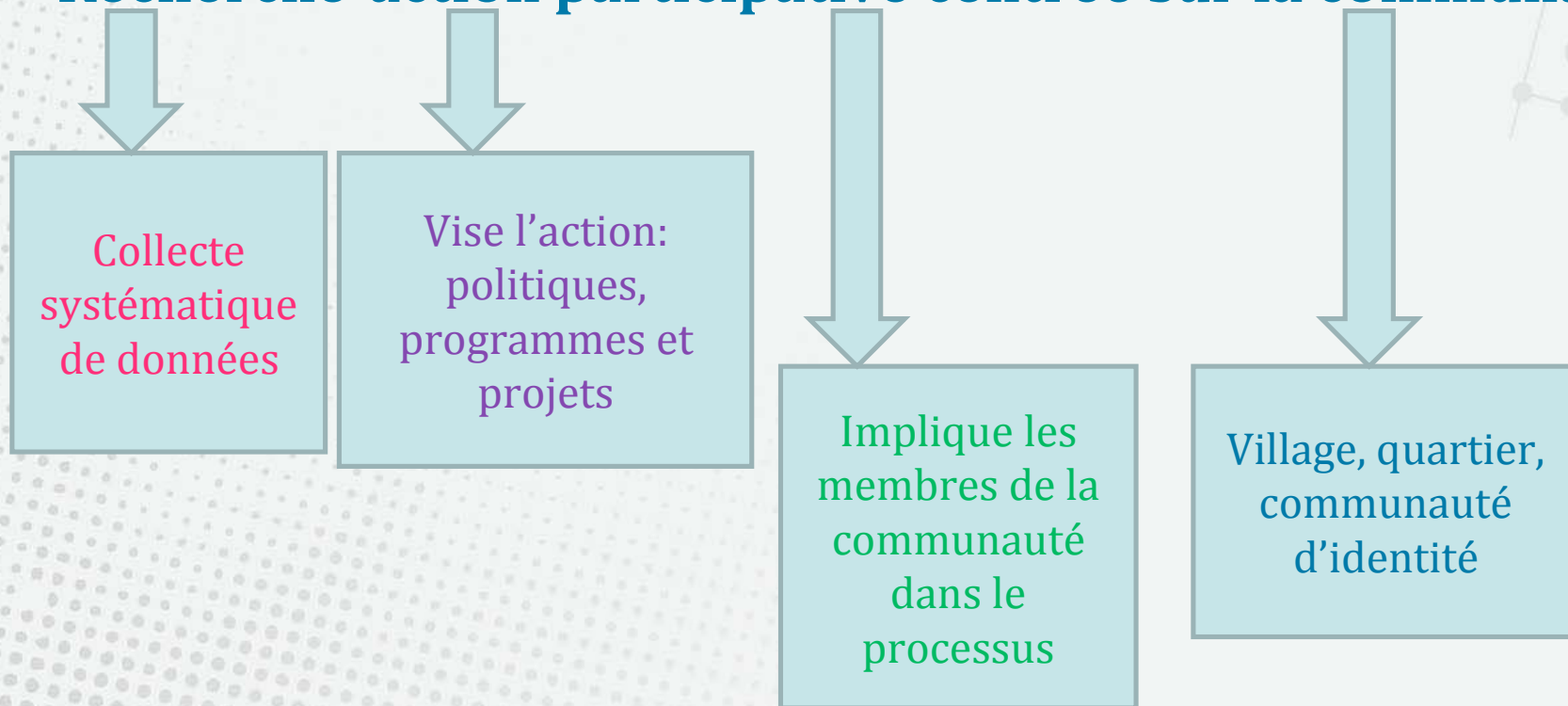
Thèmes:

- Organisation des réseaux
- Participation citoyenne
- Leadership
- Identité et appartenance
- View of health
- Associations, partenariats et gouvernance
- Capacités
- Enjeux

Livrable: un document d'information sur les communautés anglophones au Québec à l'intention de partenaires francophones.

Portraits de communautés: l'approche

Recherche-action participative centrée sur la communauté



Portraits de communautés

Prémises

- La communauté est experte sur elle-même
- Les participants développent des connaissances, de l'esprit critique et une culture d'apprentissage
- La communauté développe du leadership et identifie des solutions locales
- Cette approche soutient l'empowerment des individus et des communautés

Les objectifs des portraits

Pour la recherche

- Développer une connaissance approfondie de quelques communautés anglophones du Québec

Pour la communauté

- Identifier des enjeux pour la communauté
- Déterminer l'intérêt de différents acteurs
- Trouver l'idée qui rassemble les gens (mobilisation)
- Composer un groupe de travail
- Développer des projets pertinents localement

Le choix des communautés

Principe de diversité

- Urbaines/rurales/éloignées
- proportion anglophone +/- élevée
- réseau récent/ancien
- Dynamique/plus en difficulté



Les 6 communautés

1. *Montréal est* (Townshippers Association) **Sutton**
2. *Montréal Est* (REISA): **St-Léonard**
3. *Laval* (AGAPE) : **Chomedey**
4. *Gaspésie* (CASA) : **New Carlisle**
5. *Côte-Nord* (NSCA) : **Sept-Îles**
6. *Basse Côte-Nord* (Coasters Association) : **?**



La méthode de portrait

Recherche de modèles

- Villes et villages en santé
- Guides en développement des communautés
- Démarches municipales/MRC au Québec (NISKA)



Proposition d'un canevas de base

DETAILED RESULTS OF RESPONDENTS' ASSESSMENTS			
THEMES	POINTS RAISED	THEMES	POINTS RAISED
The Environment		Social and Community Life	
Assessment of the natural environment		Assessment of social and community life	
Assessment of the built environment		Resources and activities that promote health and well-being	
Resources and activities that promote health and well-being		Issues (strengths and challenges) related to social and community life	
Issues (strengths and challenges) related to the environment			
The Economy		Policies	
Assessment of economic factors		Assessment of policies	
Resources and activities that promote health and well-being		Resources and activities that promote health and well-being	
Issues (strengths and challenges) related to the economy		Issues (strengths and challenges) related to politics and policies	

Le processus de portrait

- mobiliser les acteurs locaux autour du portrait (différents secteurs, organismes, citoyens)
- rassembler des données quantitatives (statistiques)
- Aller chercher des données qualitatives via un **forum citoyen** avec discussions sur:
 - histoire de la communauté
 - vie sociale
 - économie
 - politiques
 - environnement
 - santé et bien-être

Les suites du portrait

L'accompagnement des 6 communautés avec des actions

- Des démarches de recherche pour mieux comprendre un aspect
- Le développement d'un projet local
- Un plan d'action
- Continuer la conversation entre les membres de la communauté
- Autres...

Des outils de mobilisation et de soutien

Livrables :

- Un guide sur l'évaluation participative
- *L'obsession du citoyen = Committing to our Communities*
- Un guide sur le développement durable des communautés et le travail sur les déterminants de la santé
- Une boîte à outils contenant des fiches sur des activités, des techniques d'animation, et des techniques de recherche
- Des formations
- De l'accompagnement avec les démarches en DC

Merci!

