



# LES CONDITIONS PROPICES AUX SOINS AMBULATOIRES

Présenté par:  
Amadou Diogo Barry  
Normand Trempe

En collaboration avec  
Marie-Hélène Lussier  
Danièle Dorval  
Ernest Lo

RENCONTRE D'ÉCHANGE

**INITIATIVES POUR LA SANTÉ  
DES PERSONNES ET COMMUNAUTÉS  
D'EXPRESSION ANGLAISE DU QUÉBEC**

18 et 19 MARS 2011

*Institut national  
de santé publique*

**Québec** 

# Définition

Les conditions propices aux soins ambulatoires (CPSA) sont celles où des soins appropriés évitent ou réduisent la nécessité d'une hospitalisation.



Les hospitalisations liées à des conditions propices aux soins ambulatoires ne sont pas toutes évitables, mais l'on suppose que des soins ambulatoires adéquats dispensés en temps opportun pourraient prévenir l'apparition de ces conditions, contrôler un épisode aigu ou stabiliser une condition chronique. Le niveau optimal d'utilisation n'est pas connu, mais un niveau disproportionnellement élevé pourrait indiquer un problème d'accès aux soins primaires (Statistique Canada et ICIS, 2005).

## En résumé

### Concept

Les conditions propices aux soins ambulatoires (CPSA) sont définies comme des **hospitalisations évitables** en présence de soins appropriés.

### Utilité

Comme la mortalité évitable, cet indicateur permet aussi d'évaluer les performances du système de santé.

# Les maladies considérées comme présentant des conditions propices aux soins ambulatoires

l'asthme;

la maladie pulmonaire obstructive chronique (MPOC);

le diabète;

l'épilepsie;

l'insuffisance cardiaque congestive;

l'hypertension.

# Quelques considérations méthodologiques

Base de données des hospitalisations:  
pas de variable langue



Classification des AD en fonction de la communauté linguistique majoritaire:  
13 000 AD classées comme suit:  
11 774 AD françaises + 941 AD anglaises  
+ 405 AD autres langues.



**Aires de diffusion (AD):** Petite région composée de un ou plusieurs îlots avoisinants et regroupant de 400 à 700 habitants (Statistique Canada).

Toutes les hospitalisations de chaque AD ont été considérées comme anglophones ou francophones selon la langue parlée par la majorité des personnes y résidant.

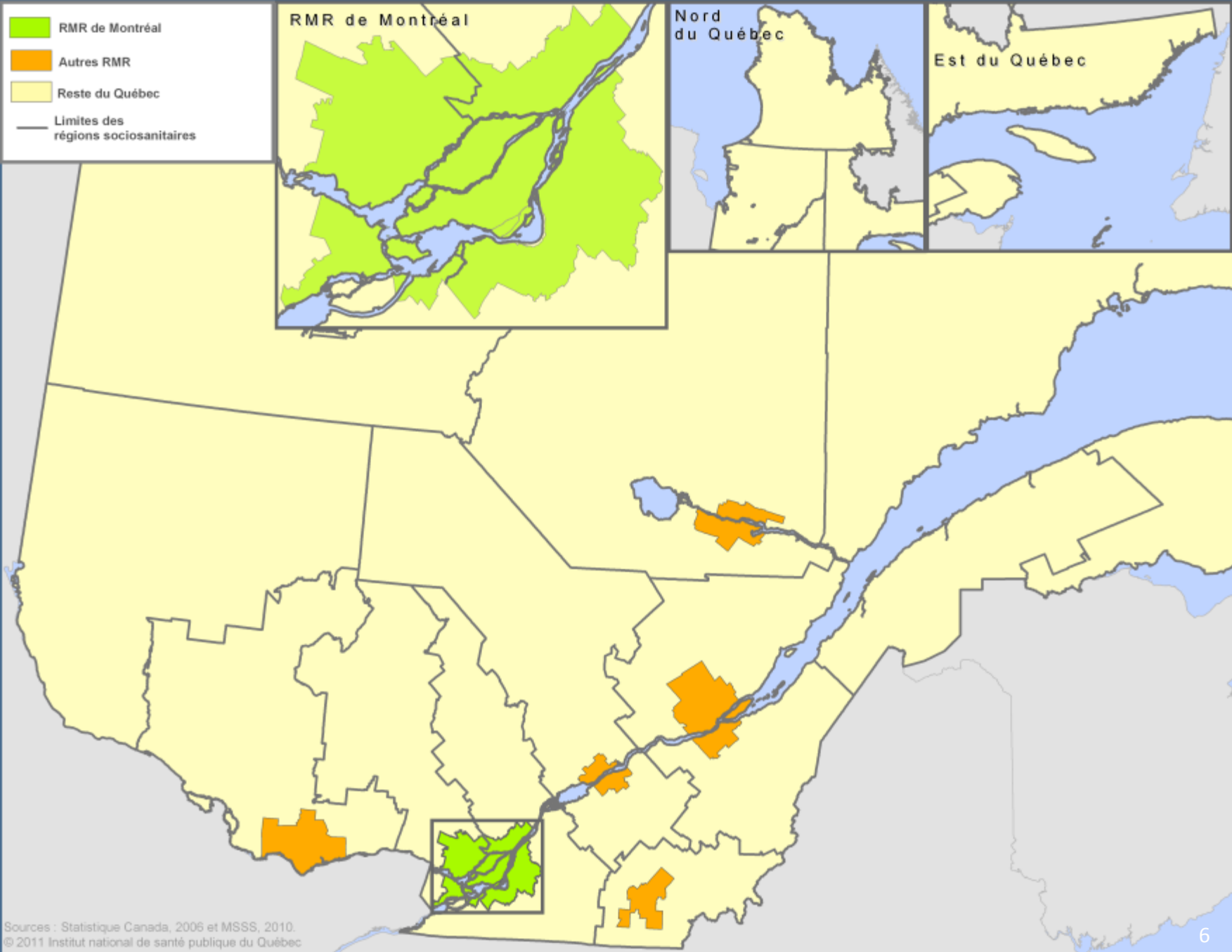


Distribution des AD selon leur localisation géographique: RMR de Montréal, Autres RMR, Hors RMR.



Calcul des taux ajustés de CPSA par AD et par 100.000 habitants de moins de 75 ans.

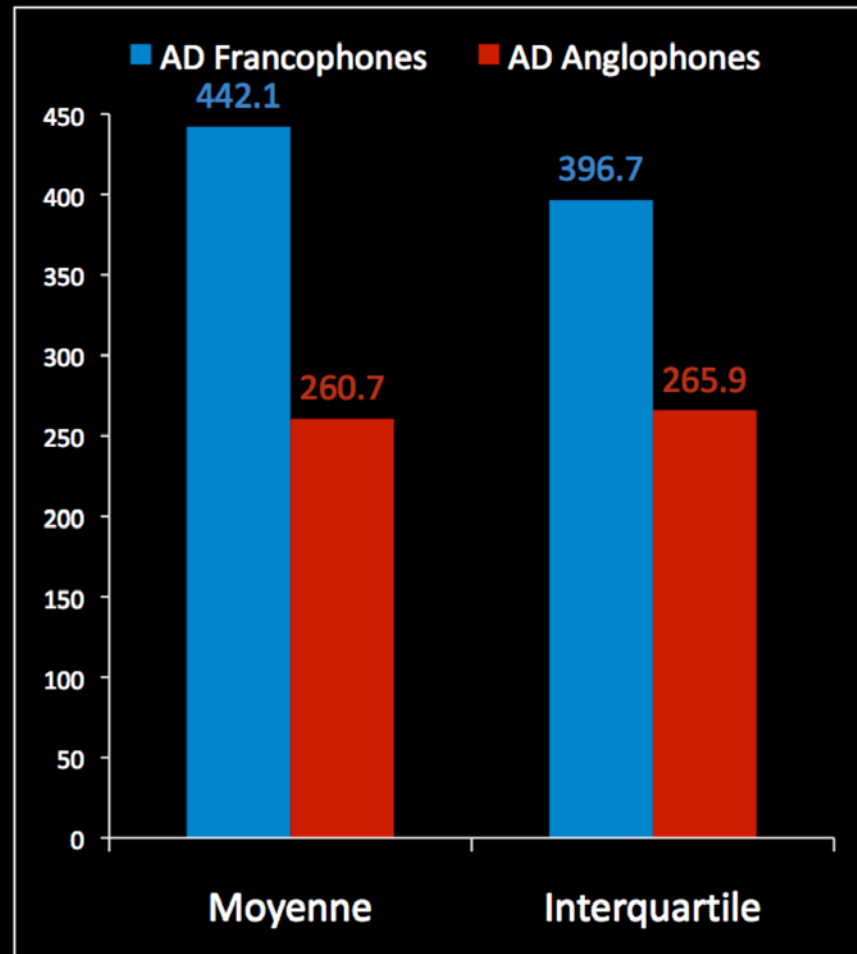
Estimation de caractéristiques de tendance centrale et des caractéristiques de dispersion.



# La moyenne des taux de CPSA et la dispersion des AD « anglophones » et « francophones »

## Fait saillant 1

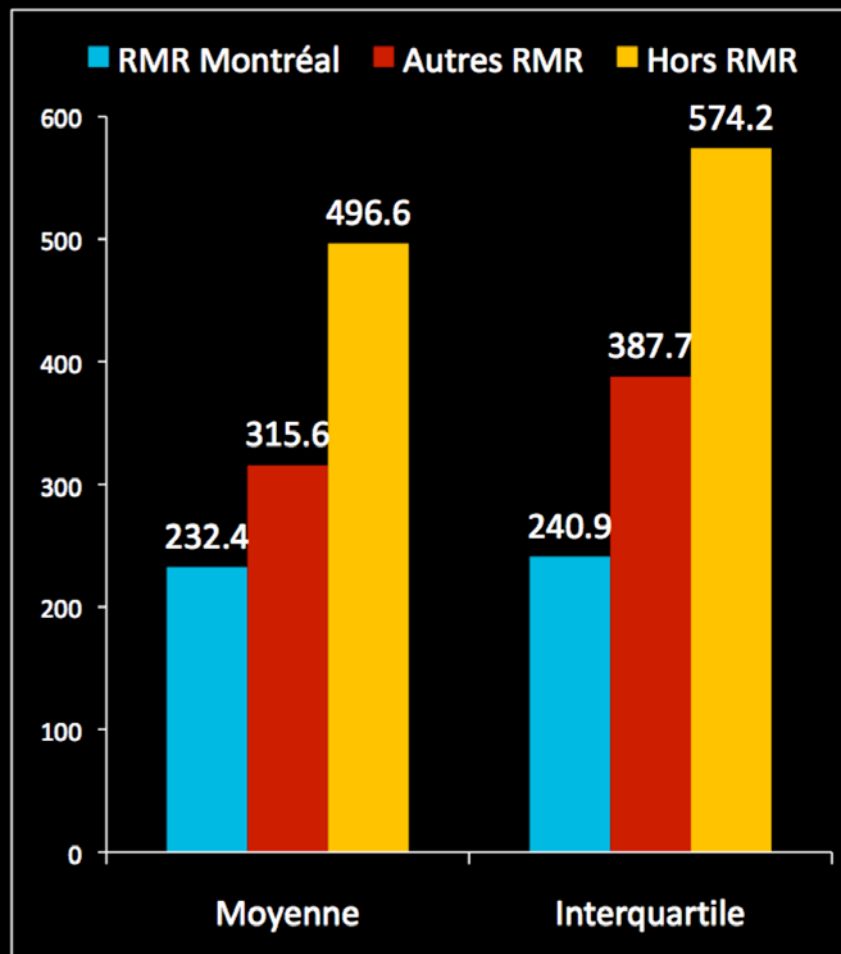
- ✓ La moyenne des taux de CPSA des AD « francophones » est supérieure à celle des anglophones
- ✓ La dispersion de ces taux est aussi plus élevée au sein des AD « francophones »



# La moyenne des taux de CPSA et la dispersion des AD « anglophones » selon la région

## Fait saillant 2

- ✓ La moyenne des taux de CPSA des AD « anglophones » est plus élevée Hors RMR que dans les RMR.
- ✓ De plus la dispersion de ces taux est aussi plus élevée Hors RMR que dans les RMR.

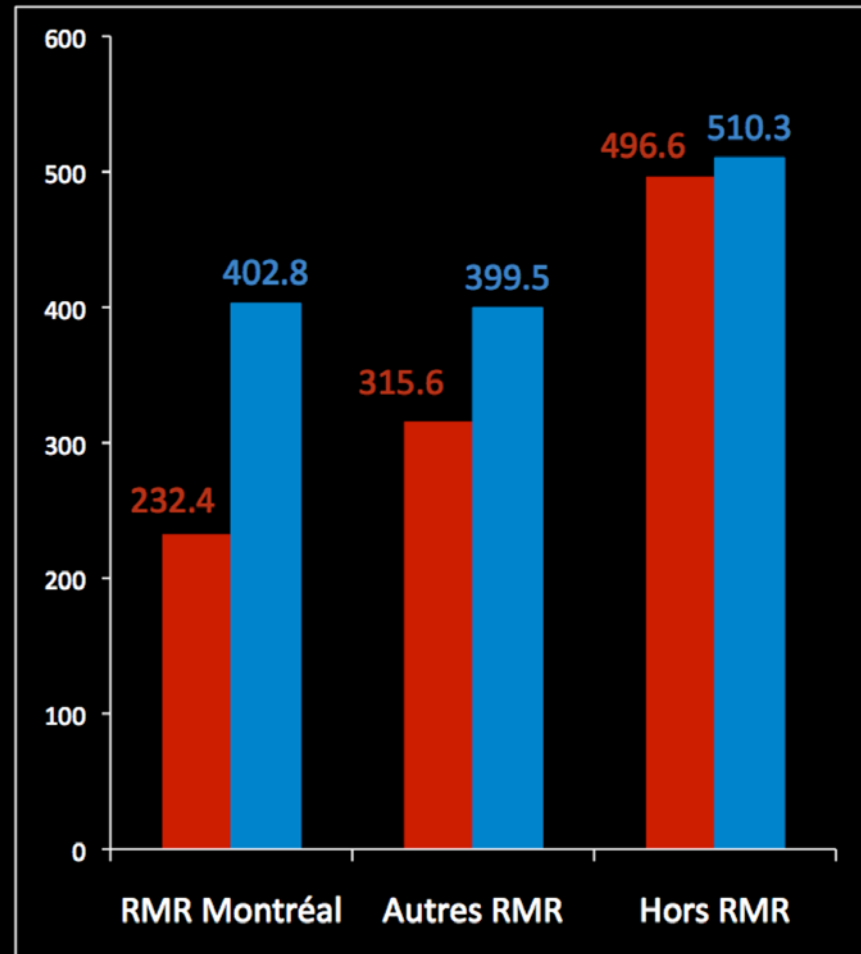




# La moyenne des taux de CPSA des AD « anglophones » et « francophones » selon la région

## Fait saillant 3

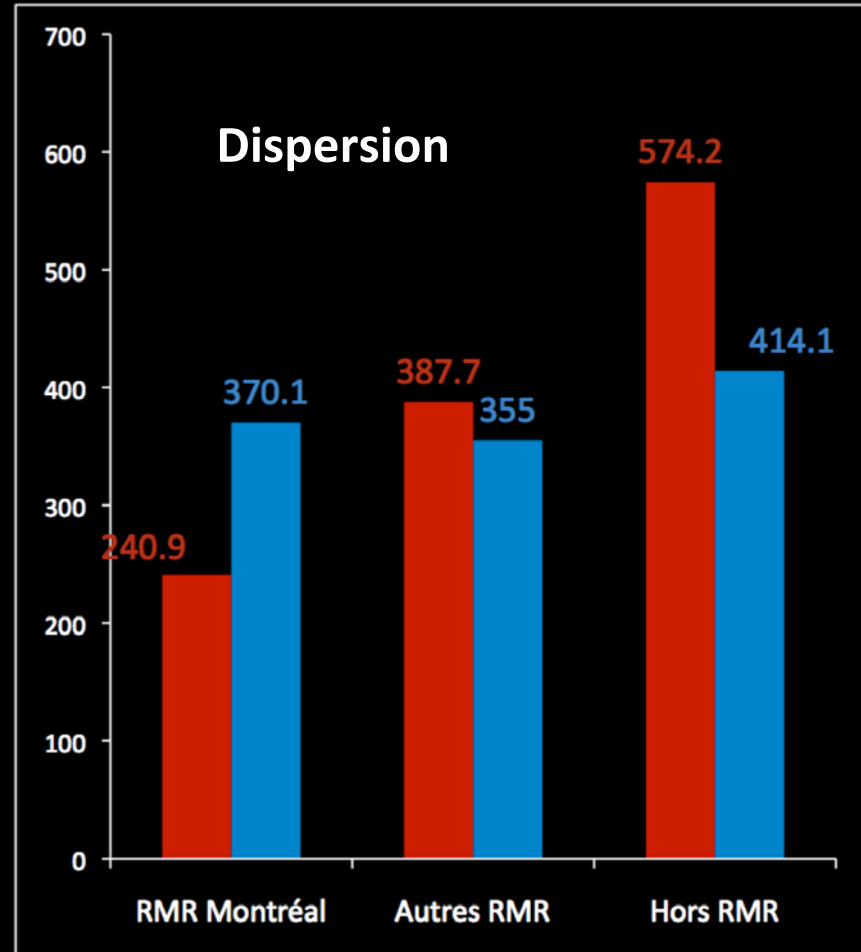
- ✓ La moyenne des taux de CPSA des AD « francophones » est supérieure à celle des AD « anglophones », dans les RMR et Hors RMR.
- ✓ La différence entre les groupes linguistiques est relativement moindre Hors RMR et plus élevée dans la RMR de Montréal.



# La dispersion des taux de CPSA des AD « anglophones » et « francophones » selon la région

## Fait saillant 4

- ✓ Les taux de CPSA des AD « anglophones » et « francophones » sont plus dispersés Hors RMR
- ✓ La dispersion des taux de CPSA des AD « anglophones » est plus large que celle des AD « francophones » Hors RMR et dans les Autres RMR.



# Conclusion

- Il n'existe pas de seuil absolu permettant de dire que les services ambulatoires sont adéquats ou inadéquats; c'est uniquement par comparaison qu'on peut tirer des conclusions.
- La comparaison francophones-anglophones ne montre pas qu'il y a des différences dans la qualité ou la quantité des services ambulatoires donnés aux populations anglophones. Ces derniers ont en général des taux de CPSA meilleurs que les francophones.
- La meilleure performance « relative » des unités géographiques anglophones disparaît quand ils vivent Hors RMR. Anglophones et francophones ont dans ce cas des taux de CPSA plus élevés qu'ailleurs au Québec.

# Conclusion

- La mesure de dispersion laisse croire qu'il y a une plus grande disparité entre anglophones qu'entre francophones, surtout Hors RMR.
- Par ailleurs, la dispersion est moindre entre les anglophones qu'entre les francophones dans la RMR de Montréal.