

Conférence des partenaires pour la santé des anglophones du Québec Québec, 12 et 13 février 2013

Portrait de la santé périnatale de la communauté anglophone **- RÉSULTATS PRÉLIMINAIRES -**



Ernest Lo
Carolyne Alix
Michèle Boileau-Falardeau
Normand Trempe

Institut national de santé publique
du Québec
Le 13 février 2013

Mise en contexte

- On observe une détérioration de la situation socioéconomique de la communauté anglophone (la création d'un fossé)
- On s'interroge sur les conséquences futures de la détérioration de la situation socioéconomique des anglophones sur l'état de santé des anglophones du Québec
- L'analyse des données de périnatalité nous permet d'avoir une vision plus actuelle de la santé des anglophones



Plan

Comparaisons entre les anglophones et les francophones

Profil sociodémographique des mères

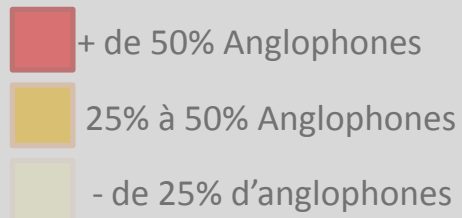
- Nombre de naissances vivantes
- Indice synthétique de fécondité
- Âge de la mère
- Lieu de naissance de la mère
- Scolarité
- Niveau de défavorisation matérielle

Profil épidémiologique

- Mortalité infantile
- Hypotrophie néonatale
- Macrosomie



Definition des régions



1. Région de Montréal
2. Autres régions métropolitaines
3. Petites villes et zones rurales



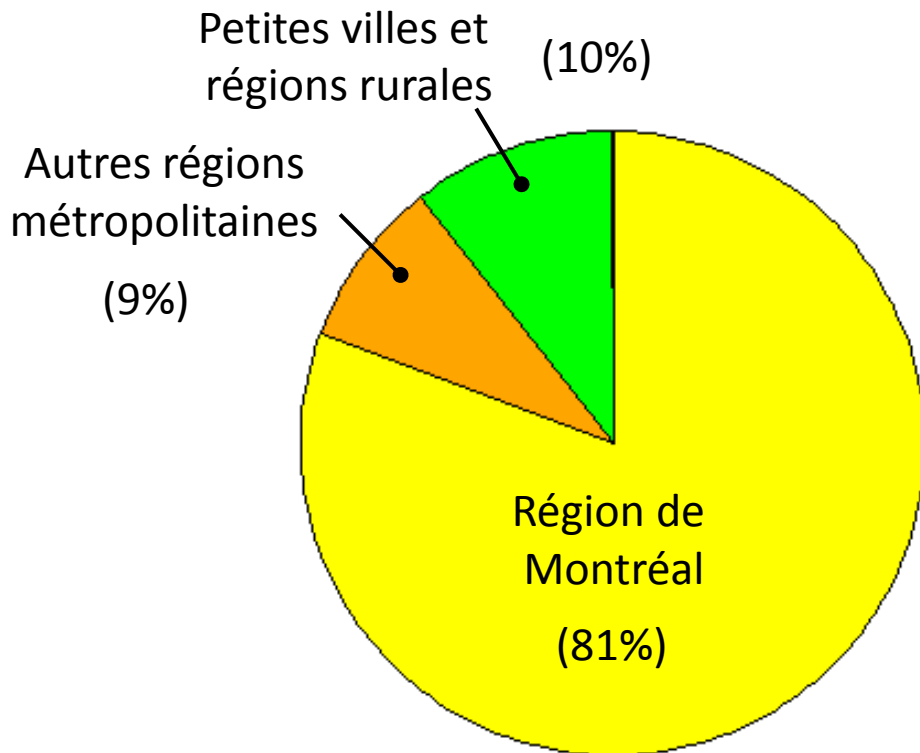
de la Madeleine

D'où viennent les naissances?

Nombre annuel moyen de naissances vivantes, Québec, 2005-2009

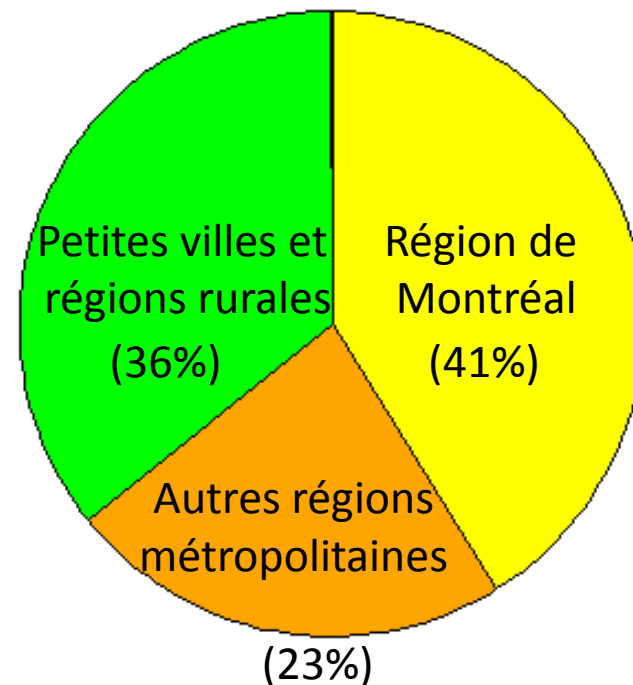
Anglophones

N = 7 030



Francophones

N = 62 549



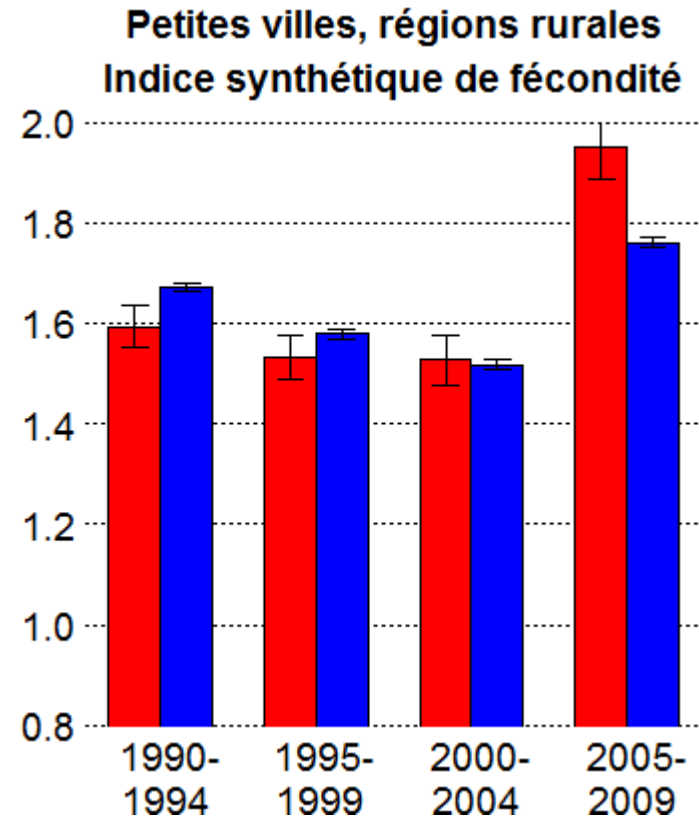
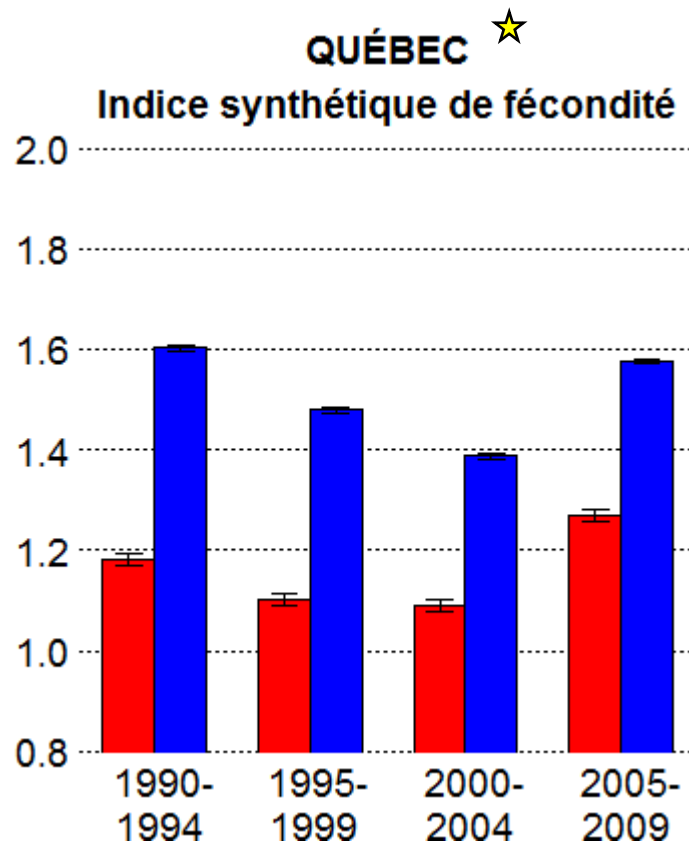
– Résultats préliminaires –
SVP NE PAS CITER OU DIFFUSER

Profil sociodémographique des mères

Indice synthétique de fécondité:

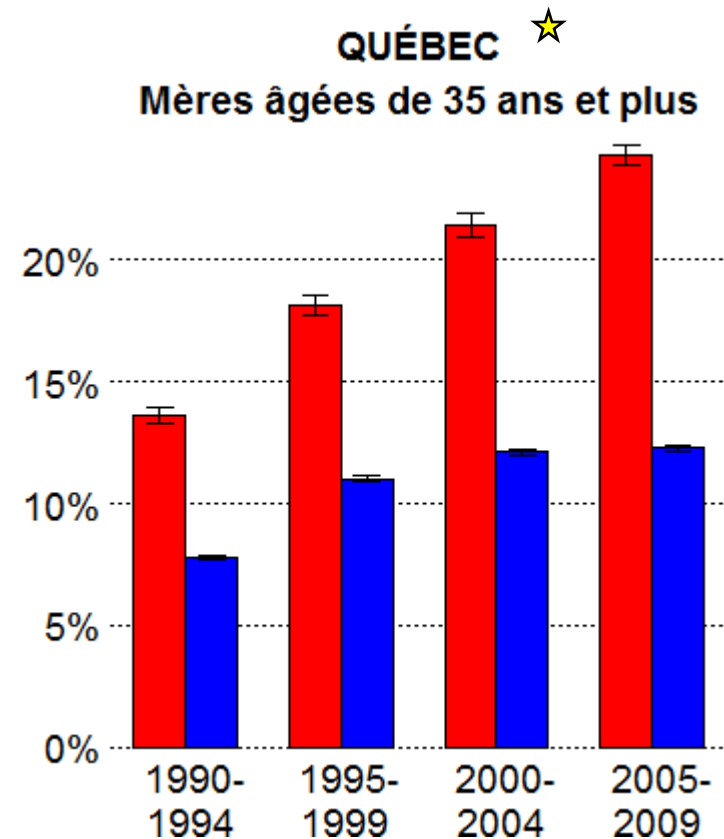
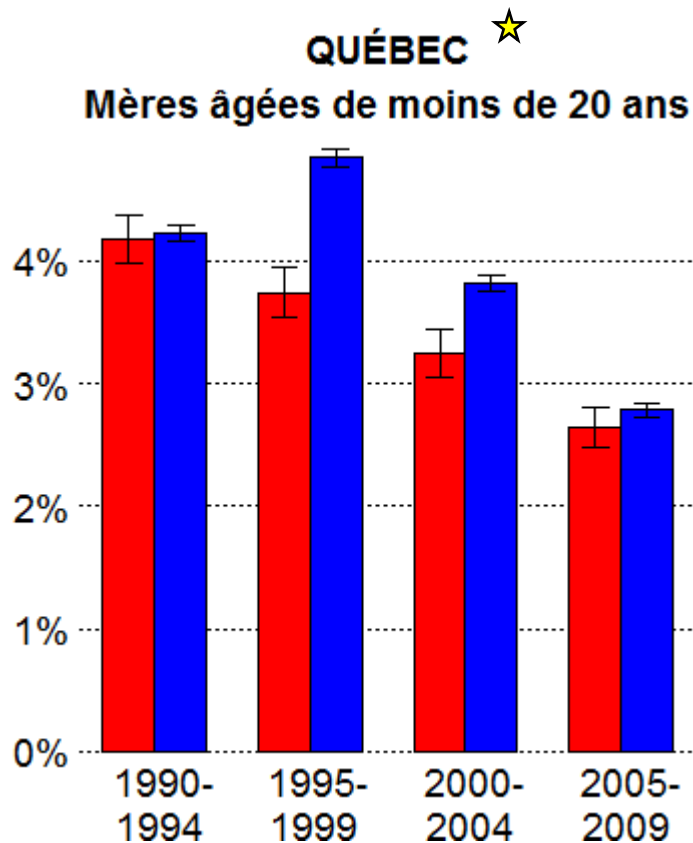
nombre moyen d'enfants par femme

Indice synthétique de fécondité



★ Les données du région du Montréal et des autres régions métropolitaines sont similaires

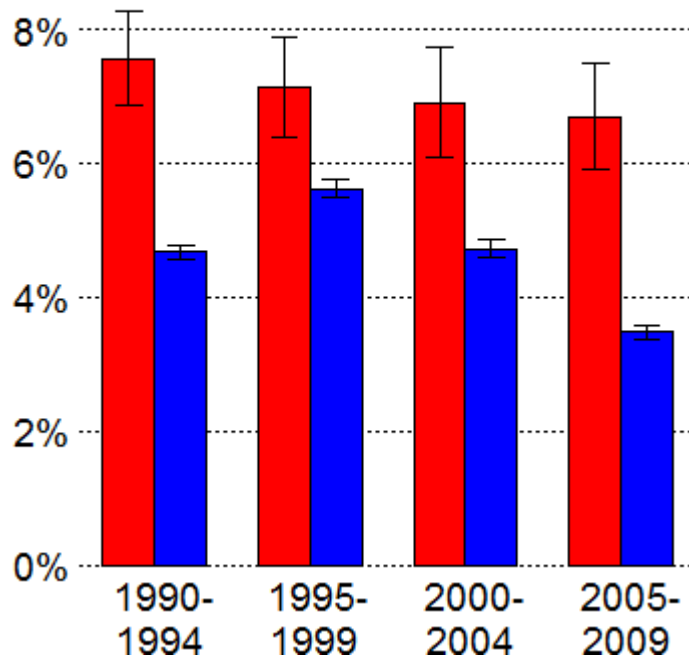
Proportion de naissances selon l'âge de la mère, Québec



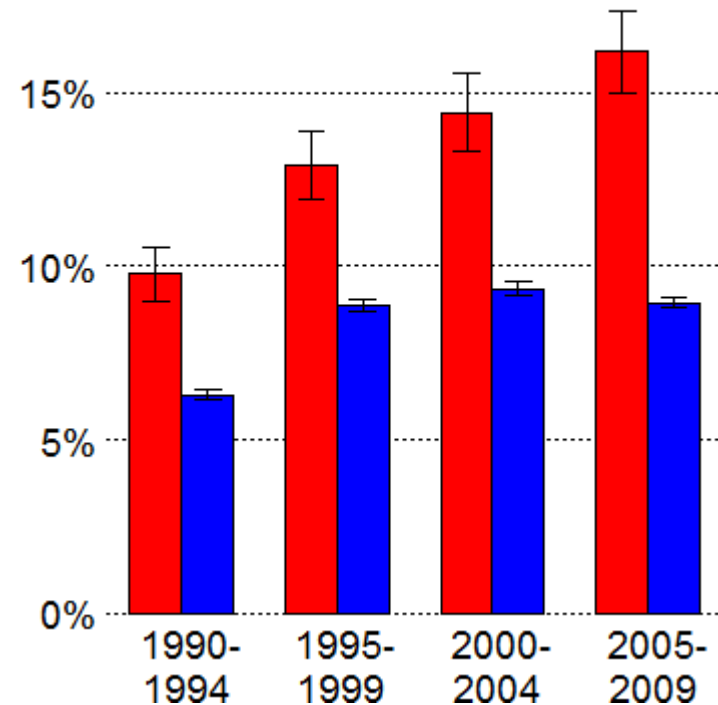
★ Les données du région du Montréal et des autres régions métropolitaines sont similaires

Proportion de naissances selon l'âge de la mère, petites villes et régions rurales

Petites villes, régions rurales
Mères âgées de moins de 20 ans



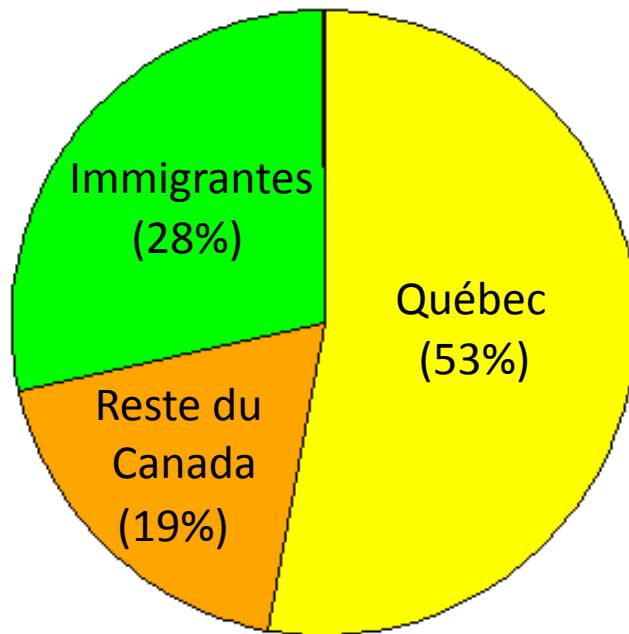
Petites villes, régions rurales
Mères âgées de 35 ans et plus



Proportion de naissances selon le lieu de naissance de la mère, Québec, 2005-2009

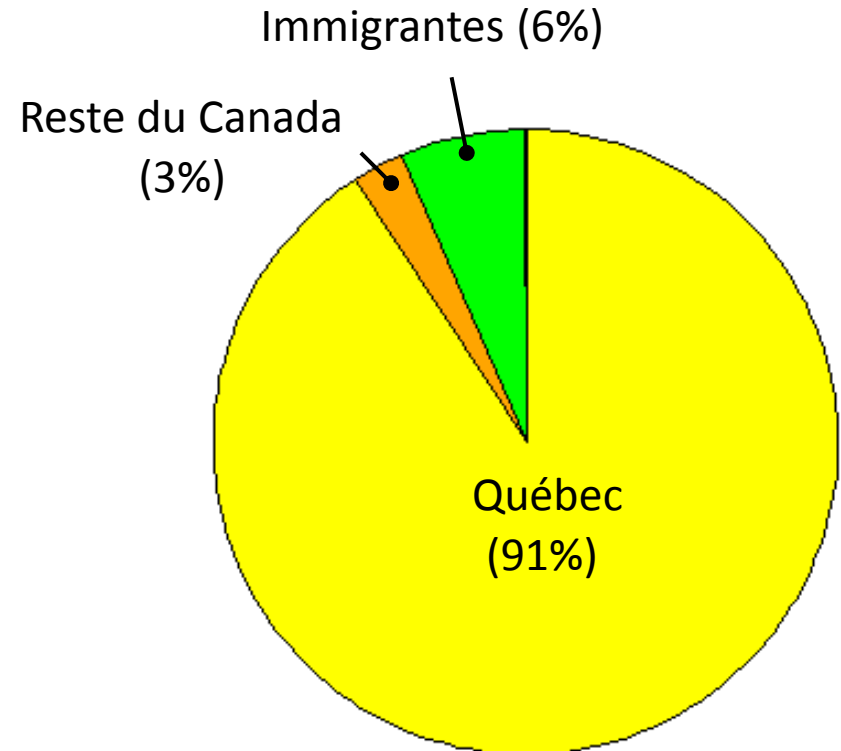
Anglophones

N = 7 030

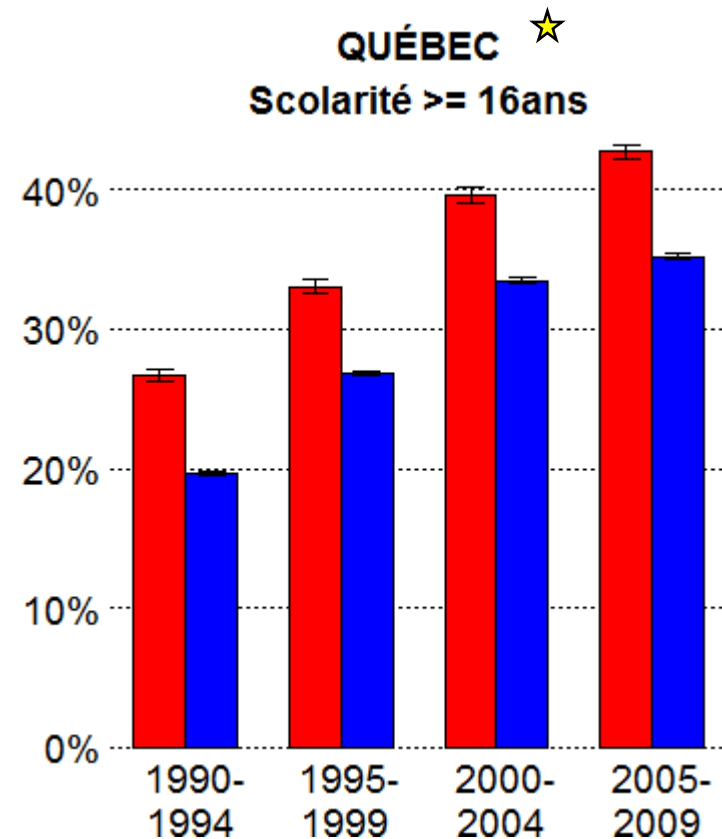
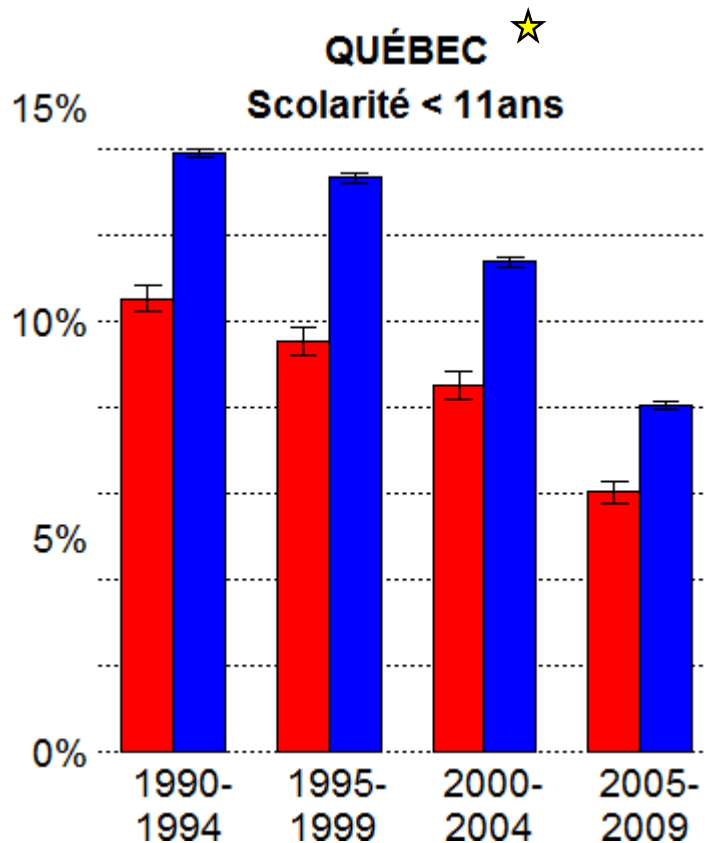


Francophones

N = 62 549

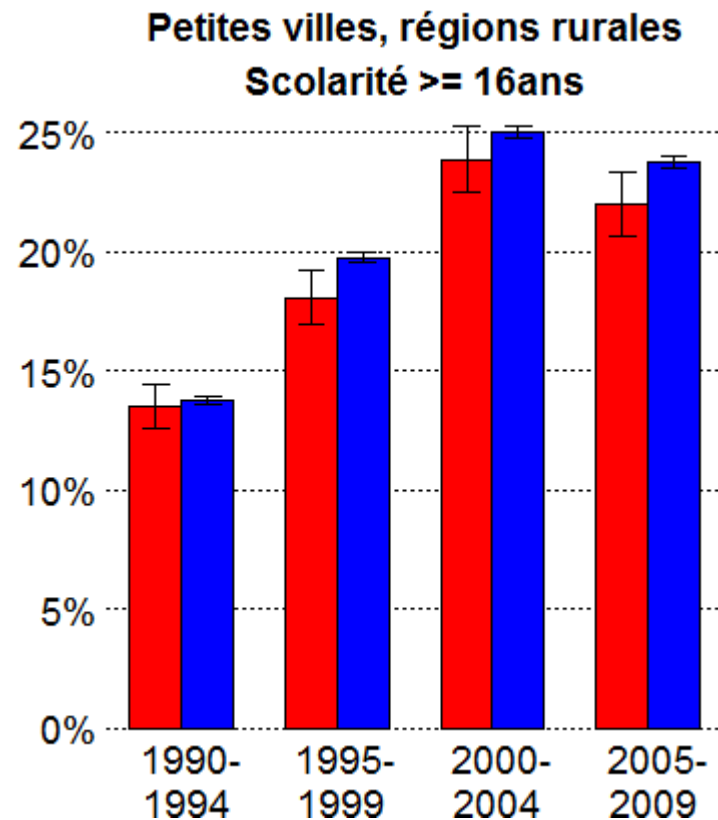
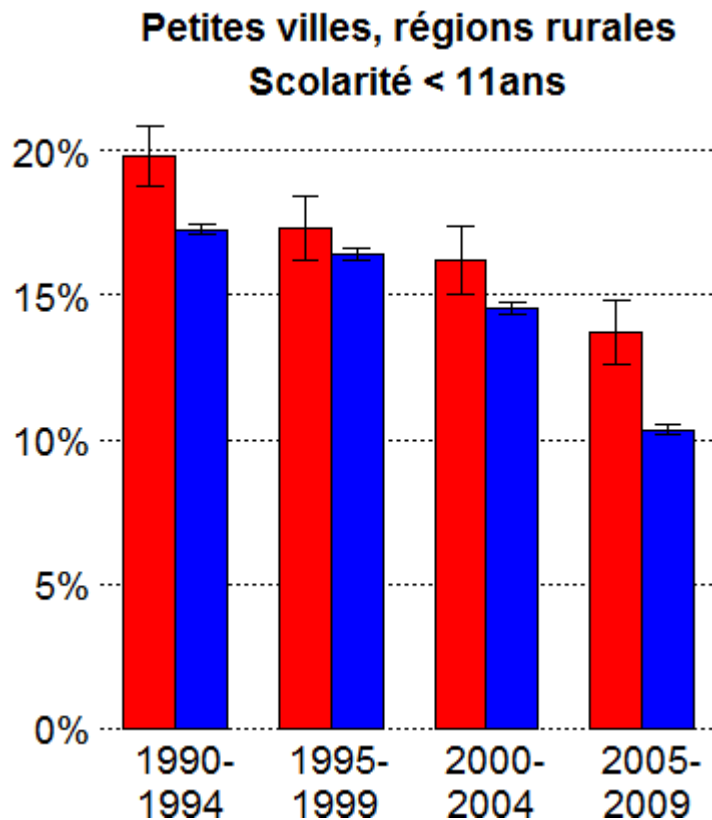


Proportion de naissances selon la scolarité de la mère, Québec



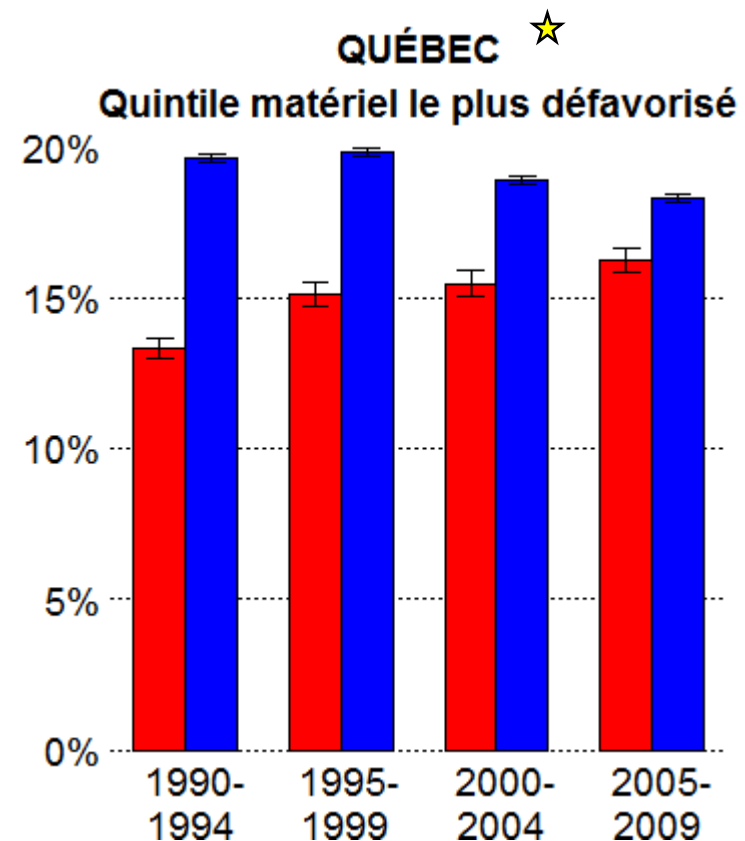
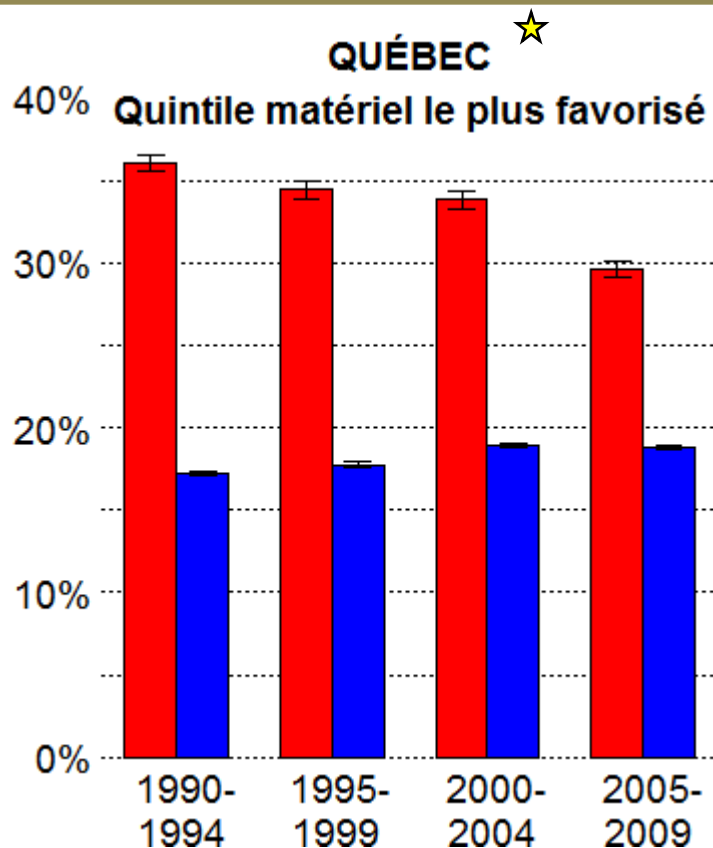
★ Les données du région du Montréal et des autres régions métropolitaines sont similaires

Proportion de naissances selon la scolarité de la mère, petites villes et régions rurales



Proportion de naissances selon le niveau de défavorisation matérielle de la mère, Québec

Indice de défavorisation: agrégation de scolarité, revenu et taux d'emploi

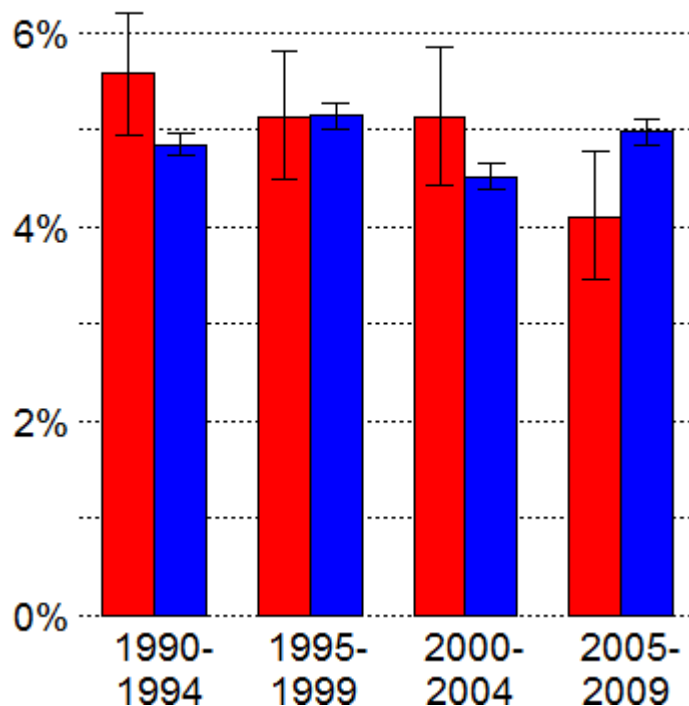


★ Les données du région du Montréal et des autres régions métropolitaines sont similaires

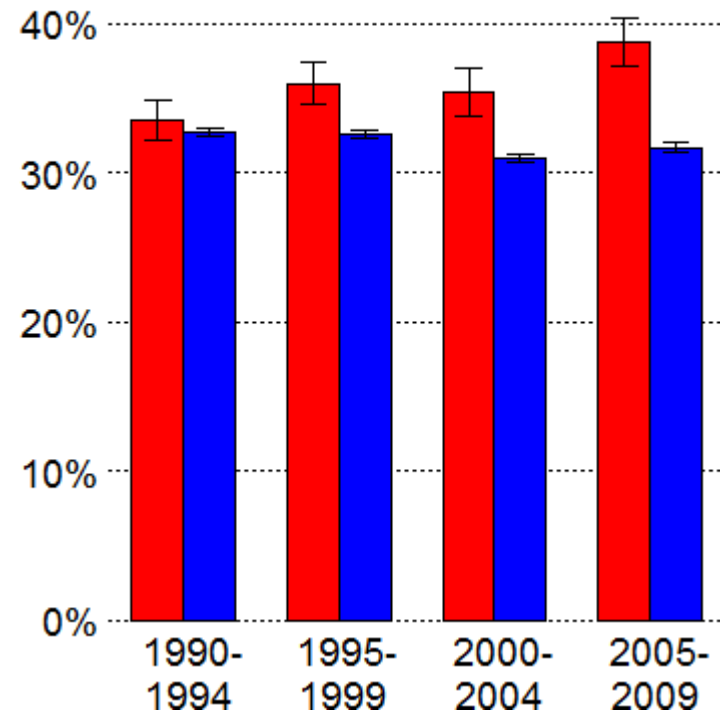
Proportion de naissances selon le niveau de défavorisation matérielle de la mère, Petites villes et régions rurales

Indice de défavorisation: agrégation de scolarité, revenu et taux d'emploi

Petites villes, régions rurales
Quintile matériel le plus favorisé



Petites villes, régions rurales
Quintile matériel le plus défavorisé



Indicateurs sanitaires

1. Mortalité infantile

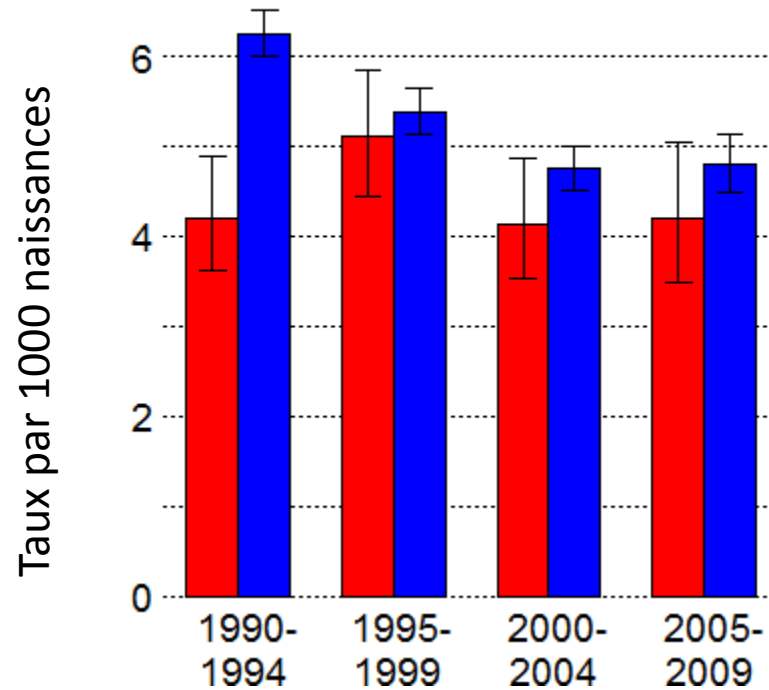
2. Hypotrophie néonatale

3. Macrosomie



Mortalité infantile : exprime la probabilité qu'un enfant meure avant la fin de la première année de sa vie.

Taux de mortalité infantile, Québec



– Résultats préliminaires –
SVP NE PAS CITER OU DIFFUSER

Indicateurs sanitaires

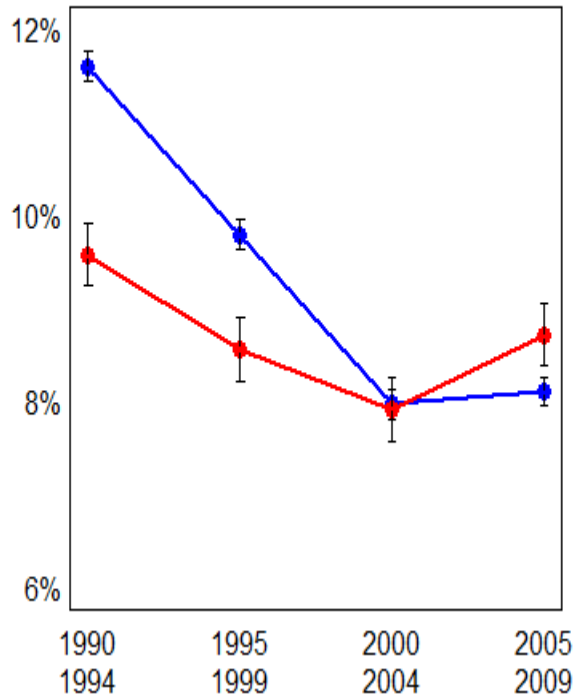
Hypotrophie néonatale : lorsque le poids à la naissance se situe sous le 10e percentile en fonction de l'âge gestationnel et le sexe.

‘Nouveau-né est trop petit pour son âge gestationnel’

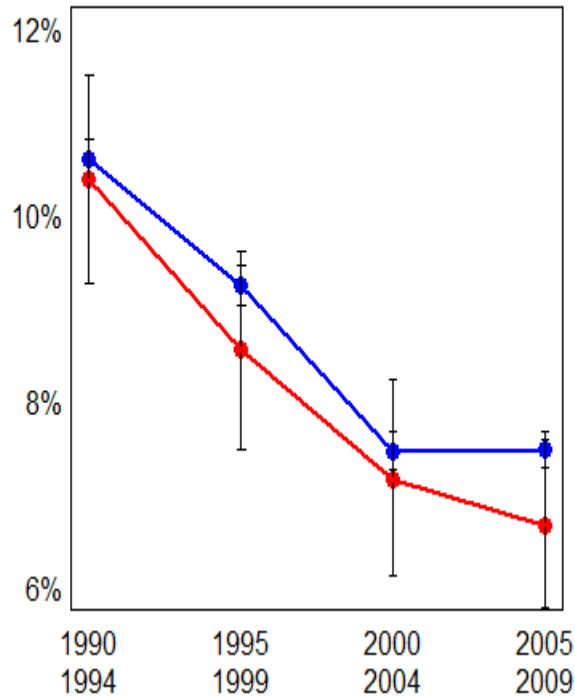


Proportion de naissances présentant une hypotrophie néonatale, Québec

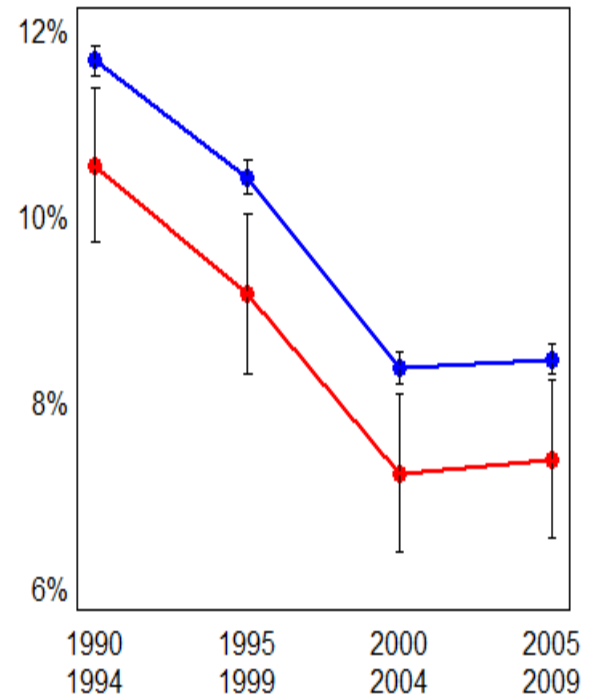
Région de Montréal



Autres régions métropolitaines



Petites villes, régions rurales



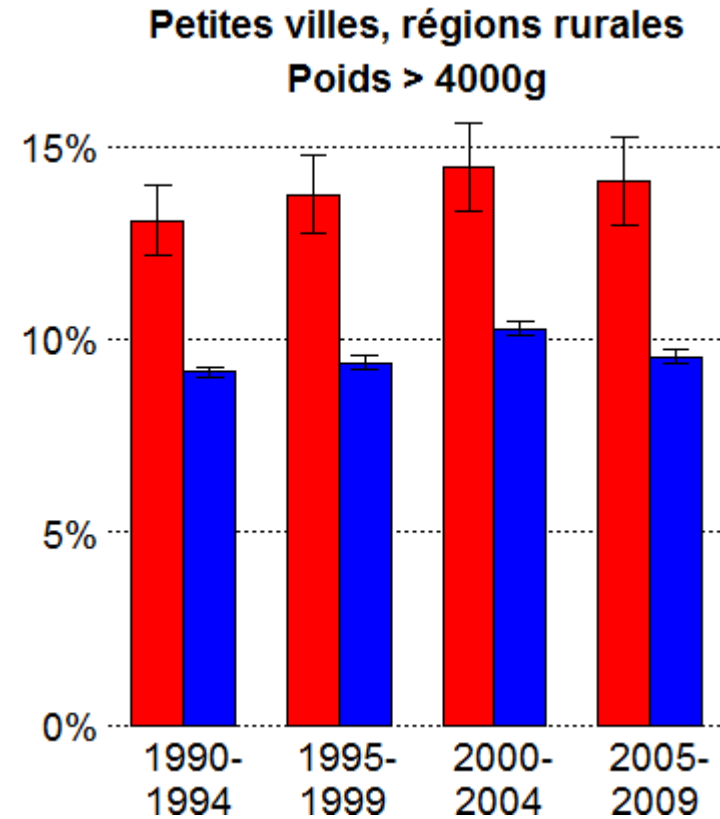
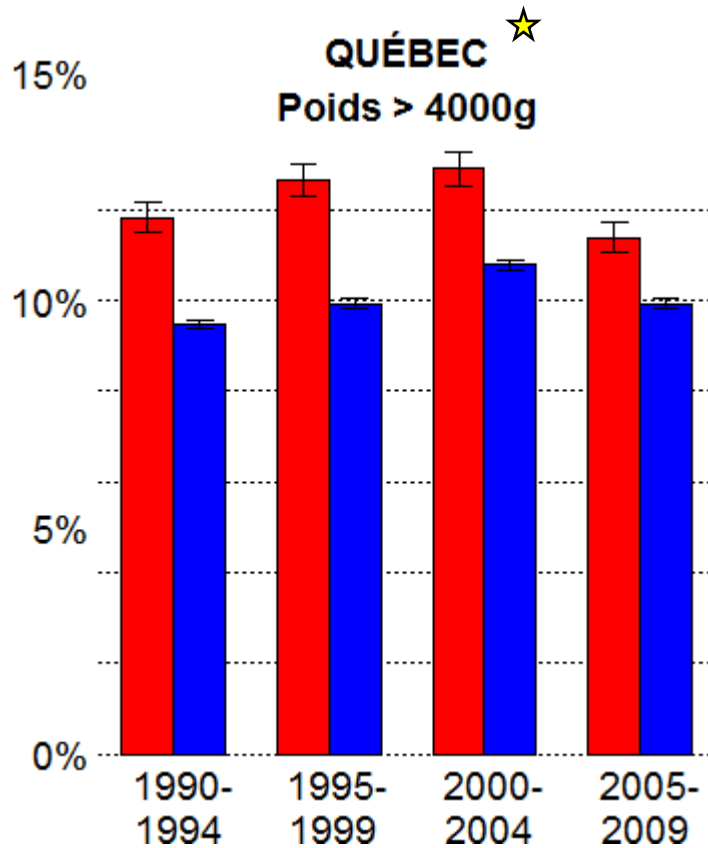
– Résultats préliminaires –
SVP NE PAS CITER OU DIFFUSER

Indicateurs sanitaires

Macrosomie : lorsque le poids à la naissance est supérieur à 4000 g.



Proportion de naissances présentant une macrosomie



★ Les données du région du Montréal et des autres régions métropolitaines sont similaires

Principaux constats

- Profil sociodémographiques des mères
 - Les mères anglophones sont plus âgées
 - Les mères anglophones sont proportionnellement plus scolarisées
 - Appauvrissement au sein même des mères anglophones qui est observé entre les quintiles de défavorisation matérielle



Principaux constats

- Profil épidémiologique
 - L'écart de mortalité infantile entre les anglophones et francophones et anglophones depuis 1990-1994
 - Inversement de l'écart de la proportion d'hypotrophie, entre les anglophones et les francophones dans la région de Montréal pour la période 2005-2009
 - Les mères anglophones ont plus de bébés de poids supérieurs à 4000 g (macrosomie) quelle que soit la région de résidence
- Les petites villes et régions rurales montrent des tendances différentes de celles des autres régions.



MERCI !