



Jeffery Hale
Saint Brigid's

Adaptation des services en pandémie :

L'exemple du Jeffery Hale-Saint Brigid's et de ses
partenaires

Anne Duchesne, M.S.S. évaluation de programme, B.Ps.,
APPR dossier langue anglaise





Plan de présentation



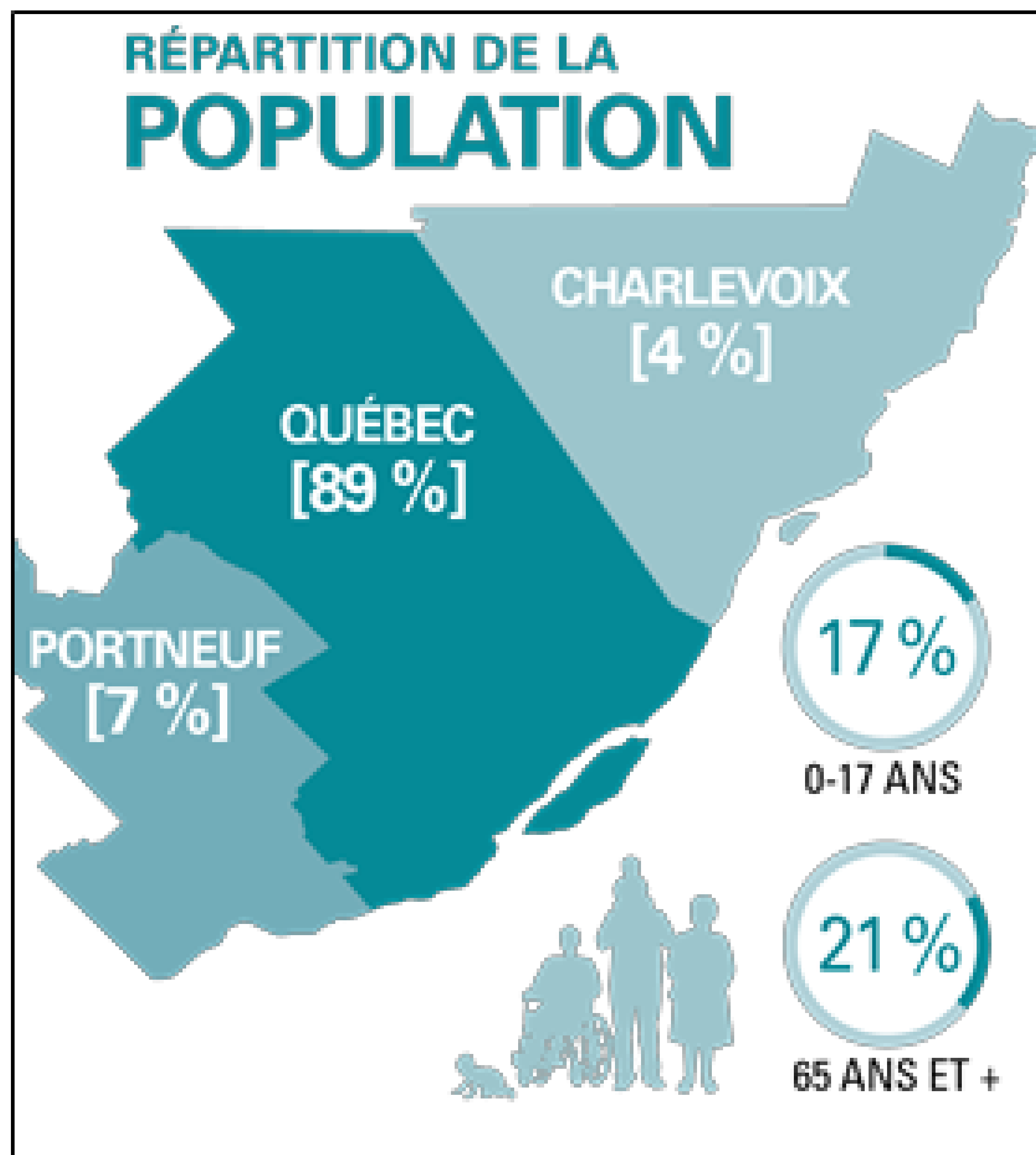
- 01 Vidéo JHSB
- 02 Population d'expression anglaise
- 03 L'établissement désigné JHSB
- 04 Des services et des partenaires
- 05 MARS 2020
- 06 Des initiatives hors de l'ordinaire
- 07 Le centre de jour et des activités adaptées
- 08 Merci

La population d'expression anglaise de la Capitale-Nationale



<https://www.youtube.com/watch?v=Rm7VzQTSVS8>

La population d'expression anglaise de la Capitale-Nationale

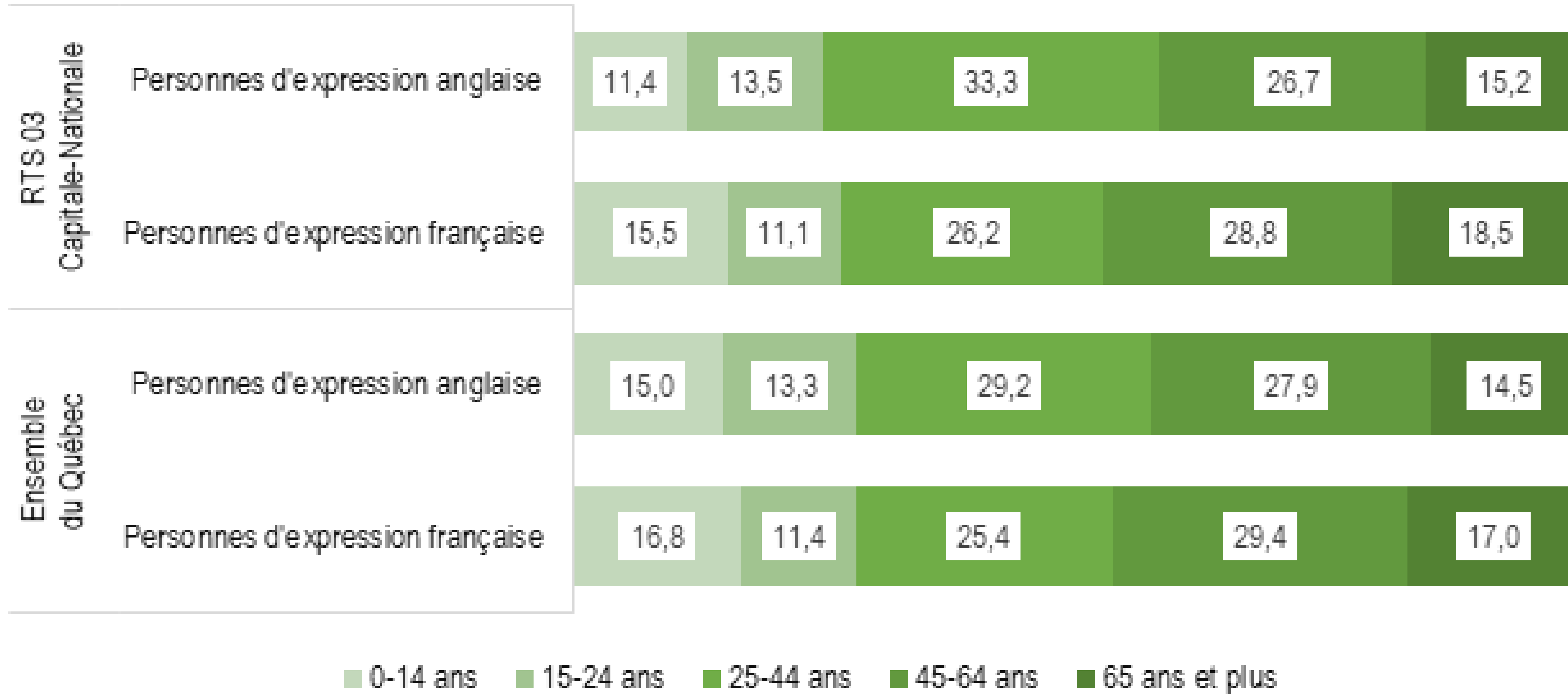


On dénombre **1 097 925** personnes d'expression anglaise dans la province de Québec, ce qui représente **13,8 %** de la population québécoise.

Dans le RTS 03, **14 205** personnes sont d'expression anglaise, ce qui représente **2,0 %** de la population de la région (CHSSN, 2018).



La population d'expression anglaise de la Capitale-Nationale



Établissement désigné regroupé au CIUSSS de la Capitale-Nationale



Le Jeffery Hale – Saint Brigid's est regroupé au CIUSSS de la Capitale-Nationale.

Il est le seul établissement désigné de la région de la Capitale-Nationale. c'est-à-dire qu'il détient une reconnaissance en vertu de l'article 29.1 de la Charte de la langue française et est tenu de rendre accessibles en langue anglaise aux personnes d'expression anglaise tous les services de santé et les services sociaux qu'il offre.

L'établissement offre un rôle-conseil et de soutien au CIUSSS de la Capitale-Nationale

Le Jeffery Hale – Saint Brigid's travaille en étroite collaboration avec l'ensemble des établissements du territoire afin d'assurer l'accessibilité, la continuité et l'adéquation des services offerts aux personnes d'expression anglaise.

Établissement désigné regroupé au CIUSSS de la Capitale-Nationale

Hébergement et soins de longue durée CHSLD :

- Résidence Saint Brigid's (142 lits)
- Résidence Jeffery Hale (99 lits)

Services gériatriques spécialisés :

- Unité transitoire de récupération fonctionnelle
- Soins palliatifs
- Consultations spécialisées en gériatrie et en gérontopsychiatrie

Services généraux et de santé physique (Urgence mineure)

Clinique santé des réfugiés

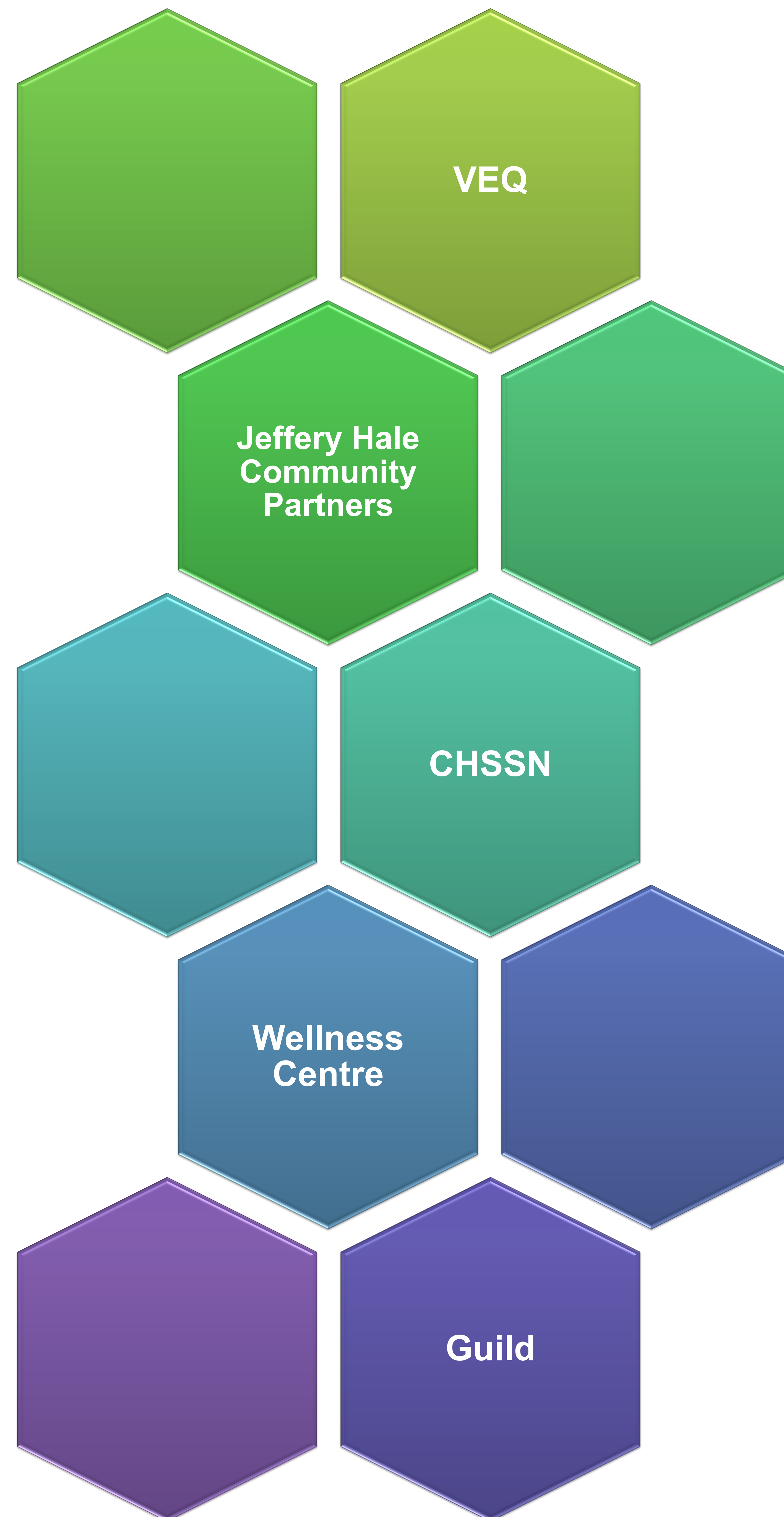
Services communautaires de langue anglaise Jeffery Hale - CLSC

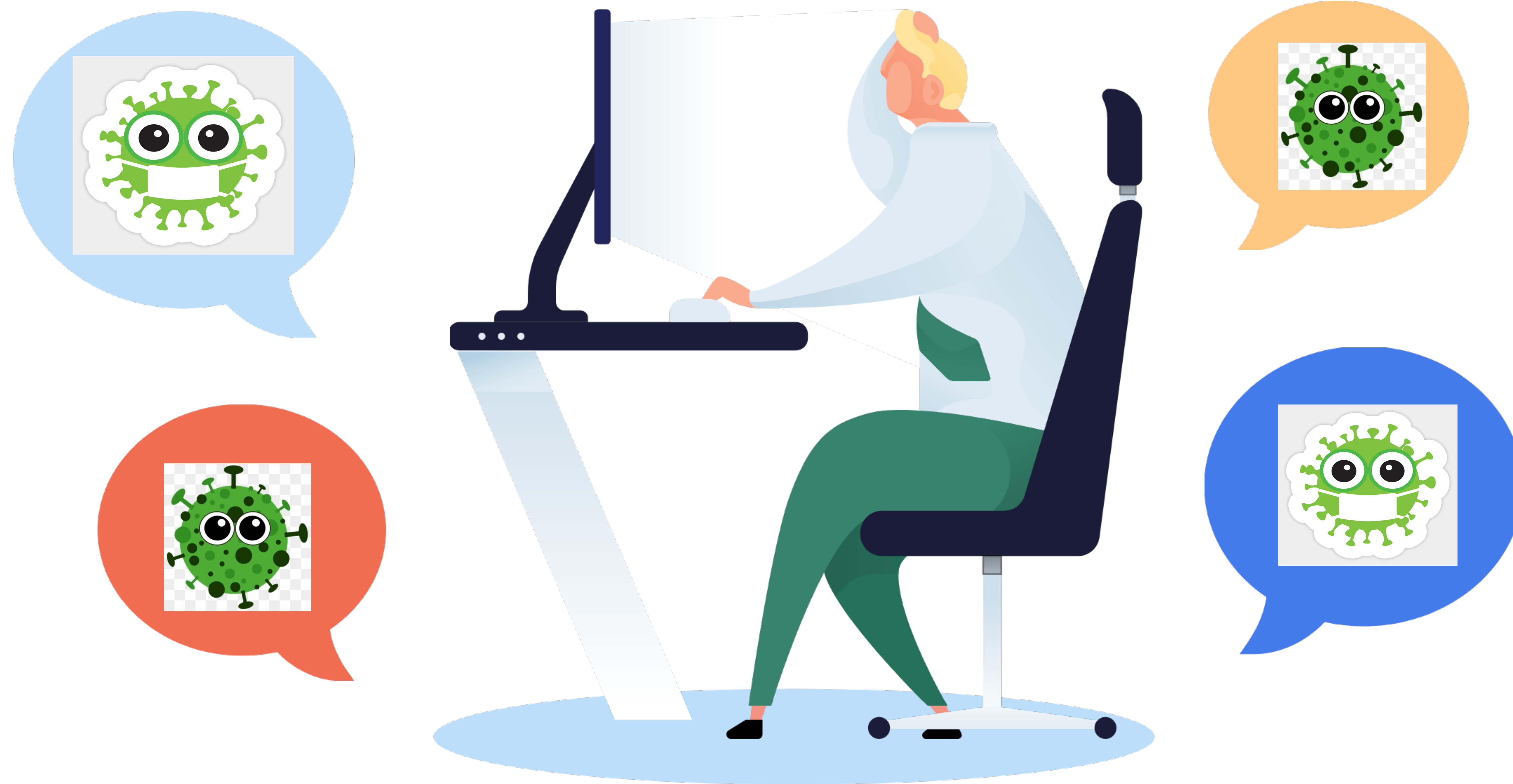
- Guichet d'accès bilingue
- Services jeunesse
- Santé mentale
- DITSADP
- Soutien à domicile
- Centre de jour



Le Jeffery Hale – Saint Brigid's exploite un centre d'hébergement de soins de longue durée (CHSLD) avec, en complément, les missions de centre hospitalier et de services communautaires destinés à la population d'expression anglaise.

Les Partenaires





MARS 2020

Des initiatives hors de l'ordinaire



Téléconsultation



Communication avec les tablettes



Interventions proches aidants



Newsletters/Infolettres



Reconnaissance des employés



Illuminations des édifices



Équipe d'intervention pivot



Communication aux équipes



Caucus tactiques quotidiens



Cartes de souhaits des résidents pour les familles.



Le centre de jour

Le seul centre de jour qui est resté ouvert (sous une autre forme) depuis le début de la pandémie.

Activités adaptées



Suivi de la clientèle



Épicerie et pharmacie



Repas congelés – La Butineuse

Covid-19



1 lettre hebdomadaire



1 telephone par semaine



Programme d'exercices à domicile

- Informations et nouvelles
- Activités cognitives
- Programme d'exercices

December 8th, 2020

What to expect in the next few weeks.

- 1) Just a reminder that the Day Center will be closed from December 23rd to January 4th inclusively. Know however, that the Community Services will be open on December 29th and December 30th
418 684-5333 ext 1580
- 2) The week of December 14th you will receive a special delivery! Santa Claus and his elves have arrived in town earlier this year!



Nutcracker puzzle

There are ten differences in these pictures. Can you find them all?



- 6) Do some mild exercises. It is really important to keep moving for your health. It will help out your overall physical health but also your mental health. Use the exercise book we gave you at Christmas, go on internet to find easy routines for seniors, take a walk in the hallway. Any movement is better than none. You can do it!



Activités spéciales de Noël



“The kindest group of people I’ve ever know. You all do wonderful work. Happy Holifays!”

“What an amazing group of dedicated and caring people. Happy holidays to all of you! “

“...Thank you for all that you do for the community especially during these difficult times. God bless you all”



Ensemble nous pouvons
tous faire un petit plus
pour quelqu'un...

Merci de votre attention!