



Association des Townshipers

Réseau des partenaires pour
la santé et services sociaux de
la Montérégie-Est



Association des Townshippers

La mission de l'Association des Townshippers est demeurée essentiellement la même depuis la fondation de l'association en 1979. C'est encore approprié aujourd'hui :

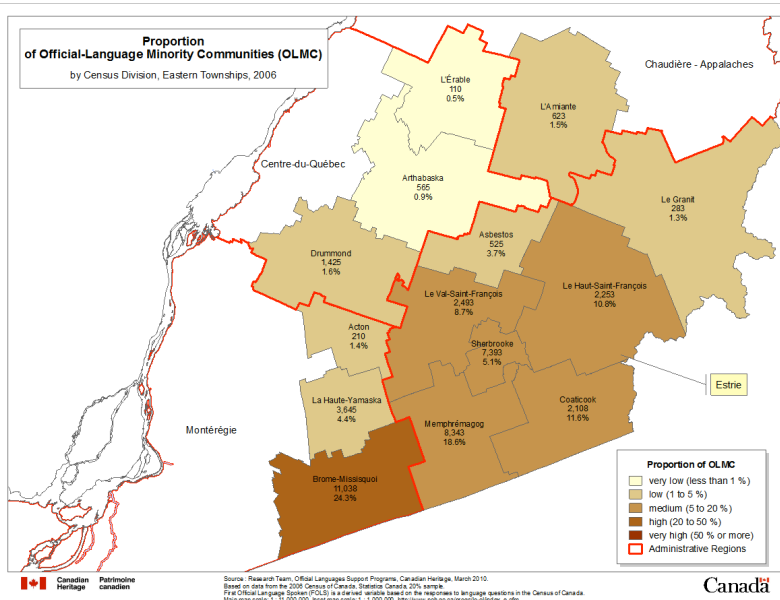
- ✓ Favoriser les intérêts de la communauté d'expression anglaise dans les Cantons de l'est historique ;
- ✓ Renforcer l'identité culturelle de cette communauté ;
- ✓ Encourager la pleine participation de la population d'expression anglaise dans la communauté totale.



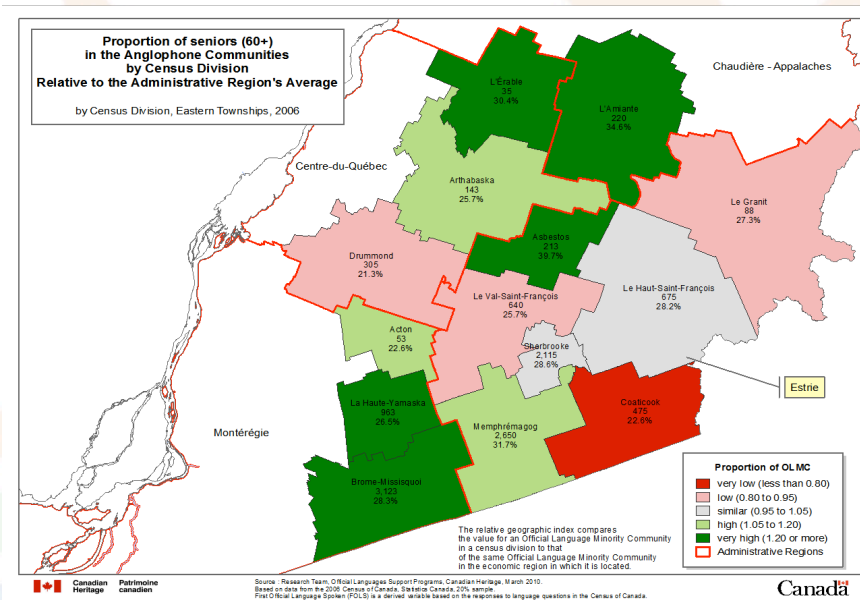
Où est la Montérégie-Est ?



Démographique de la population d'expression anglaise



Proportion de la population d'expression anglaise



Proportion des personnes âgé(e)s dans la communauté d'expression anglaise



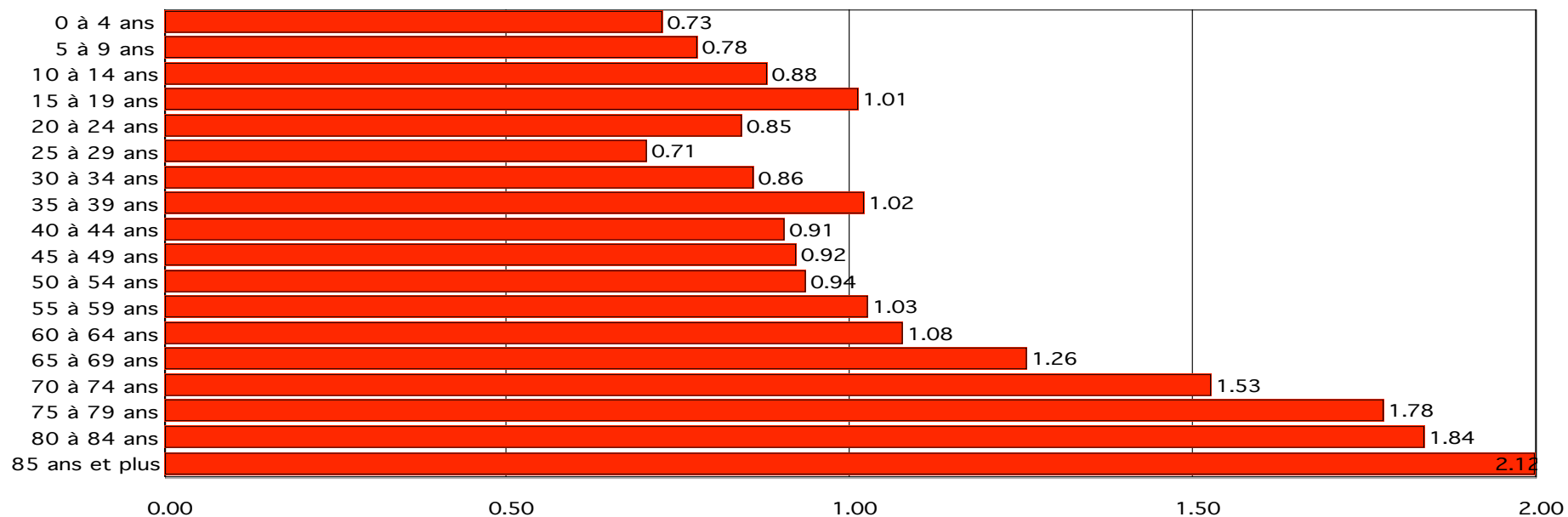
Structure d'âge dans la région de la Montérégie-Est

Age structure of the population	Quebec		RSS Montérégie		CSSS La Pommeraie		CSSS Haute-Yamaska	
	English	French	English	French	English	French	English	French
Total Age Groups	994,720	6,373,223	143,645	1,190,635	11,120	37,488	3,715	82,643
0-14	16.1%	16.8%	16.7%	18.1%	14.4%	17.0%	14.3%	17.8%
15-24	13.5%	12.7%	13.0%	12.6%	11.9%	11.9%	12.1%	13.0%
25-44	31.5%	27.5%	28.3%	27.3%	20.0%	24.3%	22.1%	27.0%
45-64	25.6%	29.8%	28.4%	30.1%	31.9%	33.3%	31.1%	30.3%
65+	13.3%	13.3%	13.7%	11.9%	21.7%	13.5%	20.5%	11.9%



Groupes d'âge indice minorité-majorité

Population totale selon les groupes d'âge (18 catégories)
Indice minorité-majorité (IMM)
Cantons de l'Est, 2006



Source : Programmes d'appui aux langues officielles, Patrimoine canadien, septembre 2009, basé sur les données du Recensement 2006, Statistique Canada, échantillonnage de 20 %.
L'indice minorité-majorité (IMM) indique la valeur attribuée à la communauté en situation minoritaire par rapport à celle attribuée à la communauté en situation majoritaire.
La première langue officielle parlée (PLOP) est une variable linguistique dérivée qui se fonde sur les réponses aux questions linguistiques du Recensement du Canada.



Variations dans la taille et la proportion de la démographique de la Montérégie-Est

Group	Value	1996	2001	2006	1996-2001	2001-2006	1996-2006
Anglophones	number	43,050	40,320	42,300	-2,730	1,980	-750
	percentage	6.9%	6.4%	6.2%	-6.8%	4.7%	-1.7%
Francophones	number	576,985	590,038	633,943	13,053	43,905	56,958
	percentage	93.0%	93.5%	93.6%	2.2%	6.9%	9.9%
Total	number	620,645	631,045	677,575	10,400	46,530	56,930
	percentage	100.0%	100.0%	100.0%	1.6%	6.9%	9.2%



Les défis qui nous attendent ...

Pour la première fois depuis plusieurs années, la population d'expression anglaise a connu :

- Une croissance au cours de la période entre deux recensements.
- Une croissance du groupe des plus âgé(e)s de la population, diminution du nombre d'enfants.
- Les cohortes plus jeunes (15-24 et 25-44) montrent des éléments de vulnérabilité croissante (emploi, scolarisation) par rapport à leurs contreparties plus âgé(e)s et par rapport à leurs voisins francophones.
- Le phénomène de « génération médiane manquante » est encore présent et, à certains égards, plus prononcé qu'en 2001.



Symposium nouvelles perspectives

23 et 24 mars, 2010

Un projet de la promotion de la santé de la communauté

Le symposium nouvelles perspectives était composé de deux colloques multi-sectoriels (chacun d'une durée d'une journée), un en Estrie et un en Montérégie. Au cours de ces colloques, des données de recherche ont été présentés:

**L'évolution démographique des
populations anglophones des
Cantons de l'Est**

*William Floch, Programme d'appui
aux langues officielles, ministère du
patrimoine Canada*

**Détérminants de la santé et
promotion de la santé auprès de la
communauté anglophone des
Cantons de l'Est**

Natalie Kishchuk, PhD



Les présentations ont été suivies de groupes focus qui avaient pour but d'adresser les défis auxquels la communauté d'expression anglaise fait face, ainsi que pour déterminer des priorités qui aideront la communauté à s'attaquer à ces défis.

Pour lire le rapport du symposium, visiter : www.townshippers.qc.ca,

Voir : Engagement, New Insights Symposium



Les priorités du symposium

Communications / informations sur les services auprès de la communauté d'expression anglaise :

- Identifier les acteurs clés de la communauté d'expression anglaise ;
- Identifier les réseaux sociaux ;
- Utiliser les leaders au sein de la communauté pour informer et habiliter ;
- Développer un guichet unique (un endroit où aller pour des informations) ;
- Animation (auprès des jeunes et des aînés) ;
- Radio (CIDI) ;
- Théâtre social.

Prévention du décrochage (réussite éducative) :

- Éducation ;
- Employabilité et création d'emploi ;
- Alphabétisation.



Les priorités du symposium

Besoin de services adaptés à la population d'expression anglaise :

- Travailleurs de la santé d'expression anglaise ;
- Services adaptés à la culture des anglophones ;
- Étendre les cours de formation à la langue anglaise aux travailleurs de la santé.

Développement du réseautage :

- Établir des corridors de services (trajectoires de personne à personne) pour des services clés où la langue est un obstacle majeur (pour actions ultérieures) ;
- Faire de l'« animation interne » entre les partenaires pour un meilleur réseautage, pour dresser l'inventaire des services existants.

Projets intergénérationnels :

- Jeter des ponts sur les vides causés par l'absence de génération médiane et de classe moyenne.



Déterminants de la santé

- Niveau de revenu et statut social
- Scolarité
- Emploi et conditions de travail
- Soutien social (culture)
- Capacités et habitudes de santé
- Services de santé
- (Sexe)



Plan d'action 2009-2012 de la Montérégie

Stratégies : soutenir ...

- Actions intersectorielles ;
- Développement communautaire ;
- Politiques publiques saines ;
- Pratiques cliniques préventives.

Cibles :

- Déterminants sociaux de la santé ;
- Grossesse et petite enfance ;
- Enfants et adolescents à l'école ;
- Habitudes de vie saines, milieux de vie sains ;
- Traumatismes non-intentionnels ;
- Dépistage du cancer du sein ;
- Prévention de la suicide.



Comité directeur des Partenaires

Co-coordonnatrices de l'Association des Townshippers
Avante Women's Center
Agent de Liaison CSSS
Connections for Mental Health
Réseau soutien aux aidants Brome-Missisquoi
Conseil d'administration de l'Association des Townshippers
Membres communautaires de: Cowansville, Bedford, Brome
Lake, Bromont, Granby, Waterloo, South-Stukley.



Réseau des partenaires

Avante Women's Center

Carrefour jeunesse-emploi

Centre jeunesse

Community Health Education Program

Connections for Mental Health

CLD Brome-Missisquoi

CSSS Haute-Yamaska

CSSS La Pommeraie

Espace vivant/Living Room

Foster Pavilion / CLSC Cowansville (addictions)

Horizon Pour Elle Women's Shelter

Massey-Vanier High School

Oasis Mental Health

Réseau soutien aidants Brome-Missisquoi

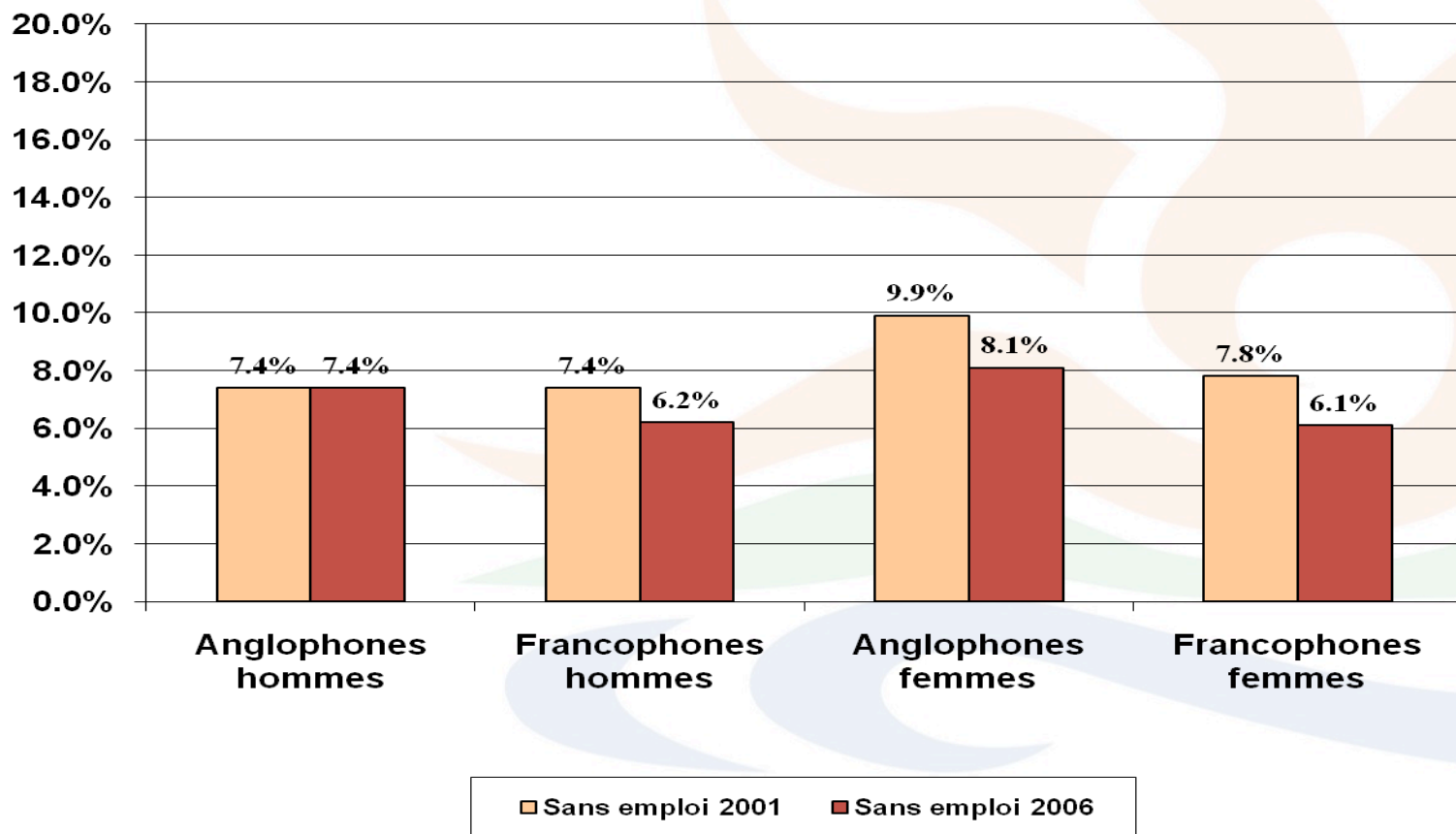
Sac à Mots

Vocational Training B-M campus

Yamaska Literacy Council



Taux de chômage, selon la langue et le sexe, Cantons de l'Est, 2001-2006





Taux de chômage Montérégie-Est

Labour Force Activity	Quebec		RSS Montérégie		CSSS La Pommeraie		CSSS Haute-Yamaska	
	English	French	English	French	English	French	English	French
Total labour Force Activity	835,065	5,304,940	119,650	975,253	9,510	31,130	3,180	67,910
In the labour force	64.6%	65.3%	64.9%	68.4%	58.3%	66.3%	57.2%	68.3%
Employed	91.2%	93.4%	93.0%	94.9%	93.7%	95.4%	94.5%	95.2%
Unemployed	8.8%	6.6%	7.0%	5.1%	6.3%	4.6%	5.8%	4.8%
Out of labour force	35.4%	34.7%	35.1%	31.6%	41.7%	33.7%	42.8%	31.7%



Emploi et conditions de travail

Incidences sur la communauté anglophone :

- L'accès à des cours de français adapté est essentiel ;
- L'éducation aux adultes et la formation professionnelle doivent s'adapter à la nature de l'économie ;
- La compréhension de la langue affecte la sécurité au travail ;
- Défis majeurs de réintégration, surtout pour les plus âgées.

Actions des partenaires :

- Hameau Oasis de Dunham ;
- Cours de formation - Préposé aux personnes âgées.





Niveau de revenu et statut social

Entrevues :

Petits secteurs de pauvreté :

- Les indicateurs déguisent la variabilité.

Taux élevé de problèmes sociaux parmi les moins nantis de la communauté anglophone :

- 23.6% de la communauté sous le LICO sont des familles monoparentales.
- Compétences parentales – 40% des demandes pour la protection de la jeunesse proviennent de la communauté d'expression anglaise.

Les références vers le système de santé se font plus tard: davantage de détérioration.

Coûts = barrières pour les personnes vulnérables:

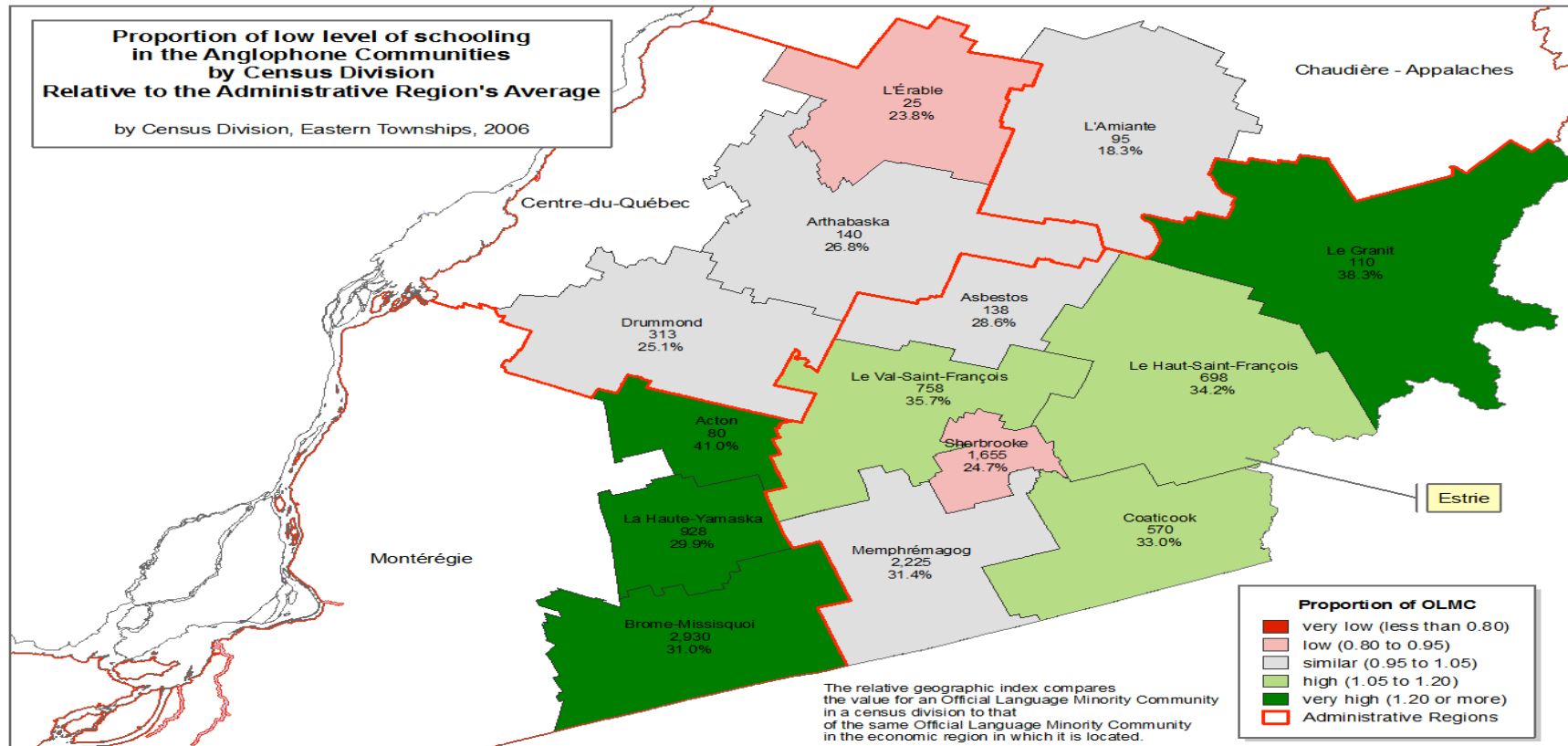
- Transport aux services et aux loisirs
- Services non-RAMQ, surtout en anglais ex.:counselling.



Niveau de revenu Montérégie-Est

Population 15+ years, by Income Group	Quebec		RSS Montérégie		CSSS La Pommeraie		CSSS Haute-Yamaska	
	English	French	English	French	English	French	English	French
Total – income groups	835,060	5,304,940	119,650	975,250	9,510	31,125	3,185	67,910
Under 10,000	27.6%	23.4%	26.5%	21.8%	26.9%	22.9%	21.7%	22.0%
\$10,000 - \$29,999	35.8%	36.9%	33.9%	34.6%	42.9%	39.2%	40.8%	38.9%
\$30,000 - \$49,999	19.4%	23.1%	21.2%	24.5%	18.9%	24.2%	20.6%	24.8%
\$50,000 +	17.2%	16.6%	18.4%	19.1%	11.4%	13.7%	17.0%	14.2%

Bas niveau de scolarité - Proportion





Scolarité

Profil statistique, Communauté anglophone des Cantons de l'Est

- Les jeunes sont moins scolarisés que les jeunes francophones ;
- Le taux de décrochage est très élevé.

Entrevues :

- Le taux de décrochage est très préoccupant ;
- La faible accessibilité à l'éducation aux adultes en anglais compromet davantage le niveau de scolarité :
 - Besoin d'options postsecondaires ;
 - Besoin de formation en français langue seconde liée au marché du travail.
- On nous dit par rapport au ETSB :
 - Territoire vaste : jeunes perdent contact avec la communauté.



La Montérégie-Est





Scolarité

Actions partenaires :

- CAL Cowansville :
 - Déjeuners des parents
- Partenaires Brome-Missisquoi Partners :
 - comité multisectoriel
 - la conciliation travail-études
 - programme de mentorat
- Réseau soutien aux aidants Brome-Missisquoi :
 - programme DEP en anglais proposé pour 2012

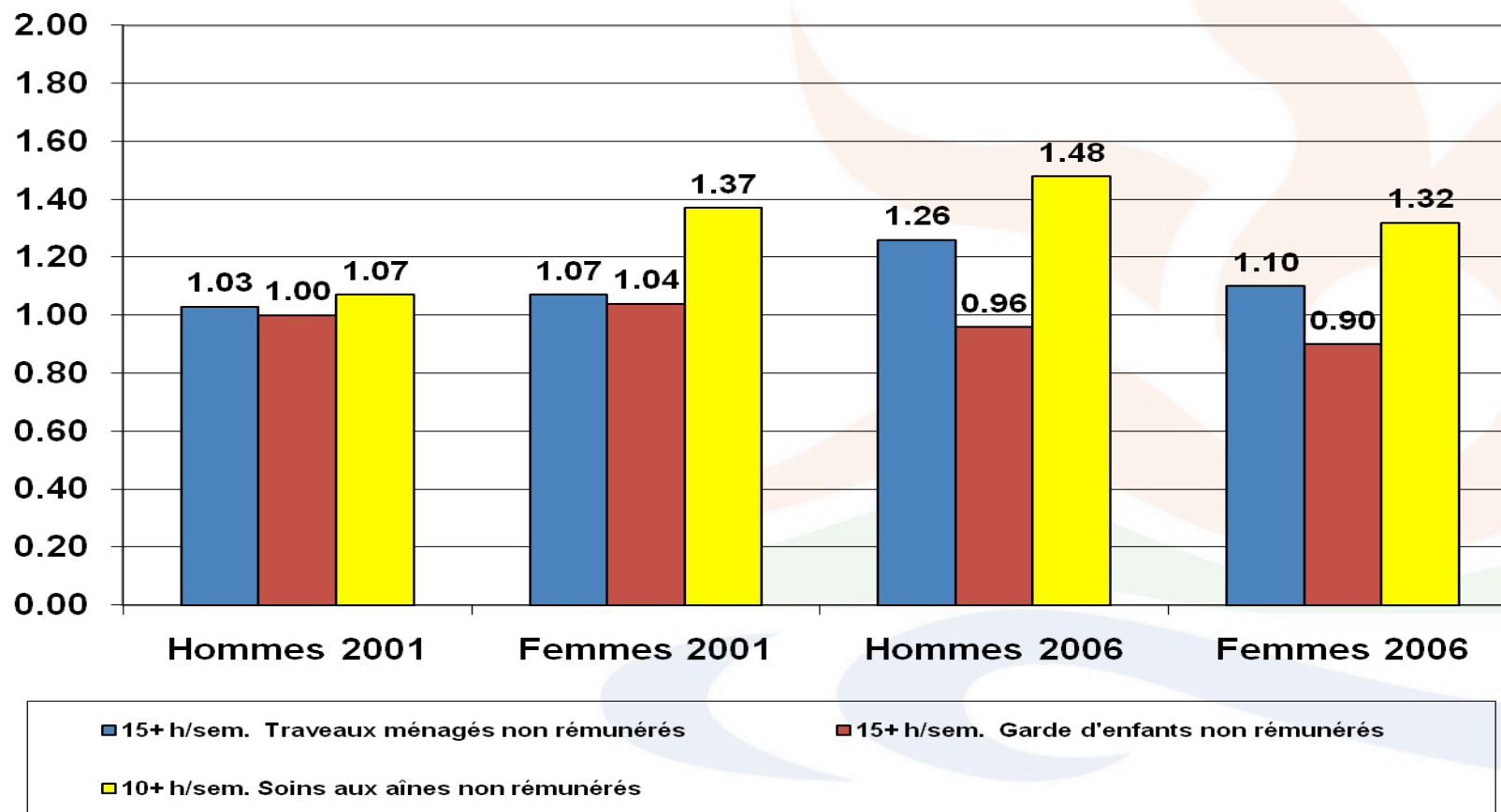


Soutien social

Entrevues :

- Perception que la communauté anglophone est tricoté serré ;
Pour certains, c'est un mythe: plutôt de l'exclusion ;
Le soutien social est nécessaire pour compléter le manque de soutien familial.
- Les besoins sont les plus grands chez :
les aînés unilingues ;
les soignants de tous âges ;
les jeunes familles qui ont migrés.
- La culture comme déterminant de la santé :
La culture et la langue sont indissociables ;
Accès compromis par le manque de transport.

Haut taux de soins non rémunérés, selon la langue et le sexe, Cantons de l'Est, 2006



Soutien social



**Des aînés qui prennent soin
des aînés**

Données de sondage :
Communauté anglophone plus
apte à demander de l'aide à la
famille.

Interprétation: attitude
d'indépendance



Soutien social

Actions des partenaires :

- Promotion des services et des programmes disponibles en anglais dans le secteur public et des organismes de la communauté :
 - TA répand des annonces au sujet des services et des programmes des associés aux réseaux sociaux d'ESC.
 - le programme hebdomadaire d'entrevue des partenaires sur la radio RCM.
 - Grand-parents Gateaux
 - Réseau soutien aux aidants
- Brome-Missisquoi augmente les services dans la région.





Rencontres café -- Assistance



Picnic à Cowansville



Picnic à Cowansville – Kiosques



Picnic à Waterloo – Kiosques





Picnic à Cowansville

Yoga



Manger
en
regardant
les
spectacles



Quadrille



La
gagnante,
Concours
Muffin
d'or





Picnic à Waterloo :



Maire de Waterloo

Picnic à Waterloo

Tente de la restauration



Voyage dans le village avec cheval et carriole



Tente des spectacles et des kiosques



Protection contre le soleil





Soutien social

Actions des partenaires :

- Une version de cette présentation et le profil de la communauté sont donnés aux organismes de la région pour améliorer les arrangements au sujet de la ESC.
- Développement de 2 groupes de soutien (maladie de Parkinson, Cancer de prostate) avec la participation du CHEP et des organismes régionaux ou nationaux.
- CSSS a mené des comités de développement de la communauté dans les 5 pôles de la Pommeraie qui ont comme but de créer des communautés plus saines avec les citoyens socialement impliqués.



Capacités et habitudes de santé

Mesures – adultes :

➤ Programmes des CSSS :

- 0-5-30 - Version La Pommeraie 00-55-3030 ;
- Programme de cessation tabagique ;
- Prévention de chutes chez les aînés.

➤ Programme d'éducation de santé de la communauté :

Vidéoconférences :

-- 2 groupes de soutien se sont développés dans l'année dernière.

"Health Matters" :

- Avec CSSS La Pommeraie et Avante ;
- Sessions mensuelles avec DVD ;
- Un professionnel de CSSS détaille les services anglais locaux.



Actions des partenaires

We Can Act - série de 3 pièces de théâtre favorisant CLSC





Capacités et habitudes de santé

Mesures : enfants et familles

Les municipalités s'activent dans le champ de la petite enfance par :

- Québec en forme (activités physique et sportive 0-17 ans)
- Installations sportives municipales
- Partenaires dans les comités communitaires

Politiques familiales municipales :

- Plusieurs en place, en voie de développement
- Quelques-unes comprennent les aînées



Environnement physique

Mesures

Mise en valeur du transport collectif:

- Service de transport collectif de la MRC Brome-Missisquoi

Intérêt croissant envers l'environnement bâti comme déterminant de la santé:

- CSSS – outil diagnostique, avec VVS

Accessibilité Universelle Brome-Missisquoi, une initiative de l'Association des Personnes Handicapées Physiques de Cowansville et région (APHPCR)



Services de santé

- Données de sondage:
 - ✓ Communauté anglophone se fie plus sur la famille que les services.
- Entrevues:
 - Communauté sous-représentée dans les services (sauf DPJ);
 - Efforts de promotion, actions par les CSSS - aidants;
 - Manque de personnel bilingue dans les postes non-bilingues;
 - Formation en anglais – bénéfique;
 - Barrières se situent pas au sein des services:
 - ✓ On nous dit qu'une fois les anglophones utilisent les services, ils reviennent;
 - ✓ Une fois les services sont offerts en anglais, l'utilisation augmente.



Actions à long terme

Élaborer des plans avec les partenaires publiques et communautaires prévoyant des actions en vue de :

- S'assurer que la communauté d'expression anglaise ait accès à des services pour les aînés et les jeunes.
- Promouvoir des changements dans le but d'améliorer l'employabilité/alphabétisation et la scolarisation.
- Modifier les services afin de refléter la dynamique sociale de la communauté d'expression anglaise. Reconnaissance des différences culturelles entre les anglophones, les francophones, les immigrants (« bilingue » ne signifie pas « culture partagée »).
- Accroître le nombre de professionnels de la santé et de travailleurs qualifiés en soins à domicile qui sont bilingues ou d'expression anglaise.
- Poursuivre le programme PRIESH; accroître le mentorat.
- Étendre la formation en langues à la première ligne, i.e. aux réceptionnistes.



Merci

Questions?