

# SERVICES DE SOUTIEN À LA PETITE ENFANCE ET À LA PARENTALITÉ

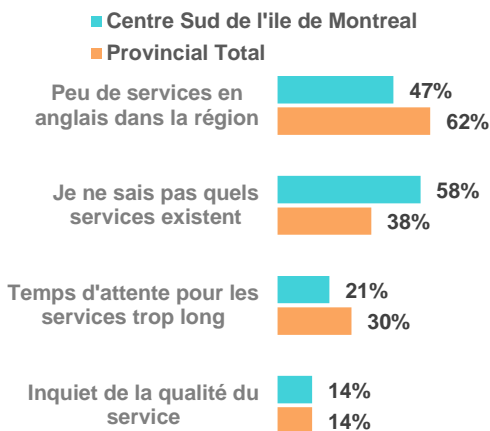
Importance de l'offre de services en langue anglaise  
Très ou assez important

Difficulté à trouver les services en langue anglaise  
Très ou assez difficile

	Centre Sud de l'île de Montreal	Provincial Total	Centre Sud de l'île de Montreal	Provincial Total
Services spécialisés	98%	98%	21%	80%
Activités de la petite enfance	91%	97%	41%	72%
Soutien à la parentalité	98%	97%	52%	74%
Services prénatals et postnatals	98%	95%	36%	67%

## Défis rencontrés lors de la recherche de services en langue anglaise

## Principales préoccupations concernant le fait que les services ne sont pas disponibles en langue anglaise



	Centre Sud de l'île de Montreal	Provincial Total
Inquiet que la communauté française ne soit pas aussi accueillante	65%	58%
Inquiets que leur enfant ne soit pas compris	47%	52%
Inquiet de ne pas comprendre les informations importantes.	58%	48%
Inquiet que leur enfant ne comprenne pas ce qu'on lui demande de faire	35%	48%
Ils craignent de ne pas pouvoir aider parce que leur français n'est pas assez fort.	40%	40%
Ils craignent de ne pas pouvoir participer parce que tout est en français.	35%	35%
Inquiets que leur enfant prenne du retard dans l'apprentissage de l'anglais	16%	18%
Inquiet que leur enfant ne se fasse pas d'amis parmi les autres enfants anglophones.	23%	18%

## MÉTHODOLOGIE DE L'ENQUÊTE

Enquête en ligne diffusée auprès du réseau de partenaires du CHSSN ainsi qu'une campagne de marketing dans les médias sociaux.

**Groupe cible :** Résidents du Québec, d'expression anglaise, âgés de 18 ans ou plus, parents d'enfants de moins de 12 ans.

**Période de collecte des données :** Du 28 mai au 30 juin 2021

**Nombre total de répondants (toutes les régions) :** 1,737

**Nombre de répondants, Centre Sud de l'île de Montreal:** 43

# Services de garde éducatifs

Importance de l'offre de services en langue anglaise  
Très ou assez important

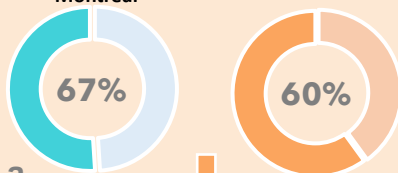
Difficulté à trouver services en langue anglaise  
Très ou assez difficile

	Centre Sud de l'île de Montreal	Provincial Total	Centre Sud de l'île de Montreal	Provincial Total
Services de garde éducatifs	77%	88%	41%	69%

A eu des difficultés à trouver une place en Services de garde éducatifs (toute langue)

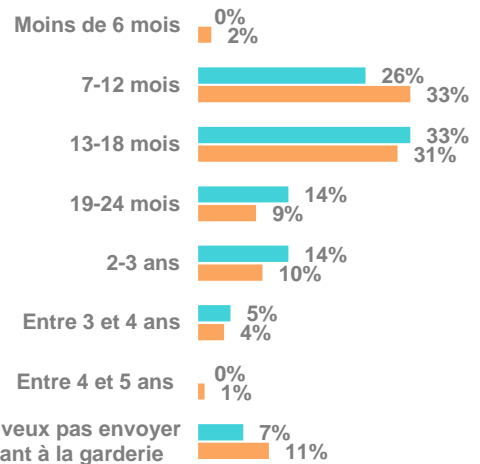
Âge préféré pour commencer le service de garde éducatifs

Centre Sud de l'île de Montreal      Provincial Total



Le manque de services de garde a eu un impact sur leur capacité à travailler.

■ Centre Sud de l'île de Montreal ■ Provincial Total



	Centre Sud de l'île de Montreal	Total
Oui, pour eux-mêmes	50%	40%
Oui, pour leur partenaire	0%	6%
Oui, pour les deux	13%	19%

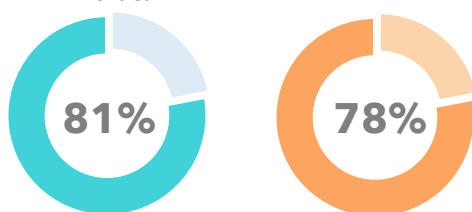
TOTAL	63%	65%
-------	-----	-----

## L'IMPORTANT D'AVOIR DES ACTIVITÉS OFFERTES EN LANGUE ANGLAISE POUR SOUTENIR LES PÈRES

## L'IMPACT DE LA PANDÉMIE DE COVID-19 SUR LEURS BESOINS EN MATIÈRE DE SERVICES DE SOUTIEN AUX PARENTS ET/OU À LA PETITE ENFANCE

Centre Sud de l'île de Montreal

Provincial Total



Très important

■ Centre Sud de l'île de Montreal ■ Provincial Total

