

Services à la petite enfance en langue anglaise

Côte-Nord

Sondage d'opinion auprès de parents d'expression anglaise au Québec

SERVICES DE SOUTIEN À LA PETITE ENFANCE ET À LA PARENTALITÉ

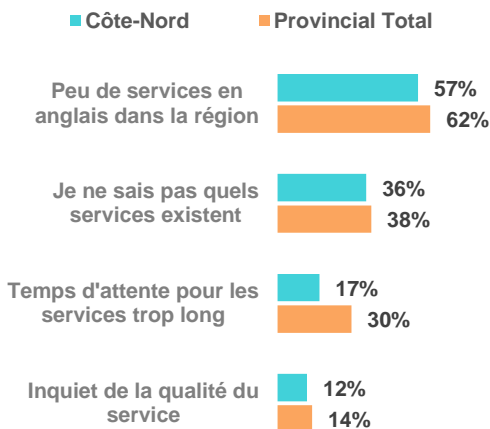
Importance de l'offre de services en langue anglaise
Très ou assez important

Difficulté à trouver les services en langue anglaise
Très ou assez difficile

	Côte-Nord	Provincial Total	Côte-Nord	Provincial Total
Services spécialisés	100%	98%	71%	80%
Activités de la petite enfance	99%	97%	44%	72%
Soutien à la parentalité	99%	97%	67%	74%
Services prénatals et postnatals	96%	95%	69%	67%

Défis rencontrés lors de la recherche de services en langue anglaise

Principales préoccupations concernant le fait que les services ne sont pas disponibles en langue anglaise



	Côte-Nord	Provincial Total
Inquiet que la communauté française ne soit pas aussi accueillante	46%	58%
Inquiets que leur enfant ne soit pas compris	28%	52%
Inquiet de ne pas comprendre les informations importantes.	42%	48%
Inquiet que leur enfant ne comprenne pas ce qu'on lui demande de faire	22%	48%
Ils craignent de ne pas pouvoir aider parce que leur français n'est pas assez fort.	35%	40%
Ils craignent de ne pas pouvoir participer parce que tout est en français.	30%	35%
Inquiets que leur enfant prenne du retard dans l'apprentissage de l'anglais	9%	18%
Inquiet que leur enfant ne se fasse pas d'amis parmi les autres enfants anglophones.	7%	18%

MÉTHODOLOGIE DE L'ENQUÊTE

Enquête en ligne diffusée auprès du réseau de partenaires du CHSSN ainsi qu'une campagne de marketing dans les médias sociaux.

Groupe cible : Résidents du Québec, d'expression anglaise, âgés de 18 ans ou plus, parents d'enfants de moins de 12 ans.

Période de collecte des données : Du 28 mai au 30 juin 2021

Nombre total de répondants (toutes les régions) : 1,737

Nombre de répondants, Côte-Nord : 69

Services de garde éducatifs

Importance de l'offre de services en langue anglaise
Très ou assez important

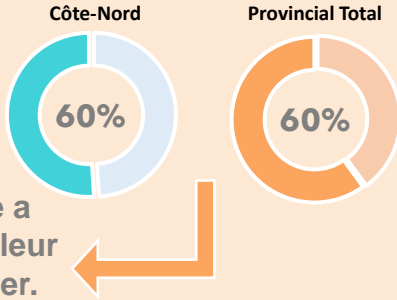
Difficulté à trouver services en langue anglaise
Très ou assez difficile

	Côte-Nord	Provincial Total	Côte-Nord	Provincial Total
Services de garde éducatifs	91%	88%	47%	69%

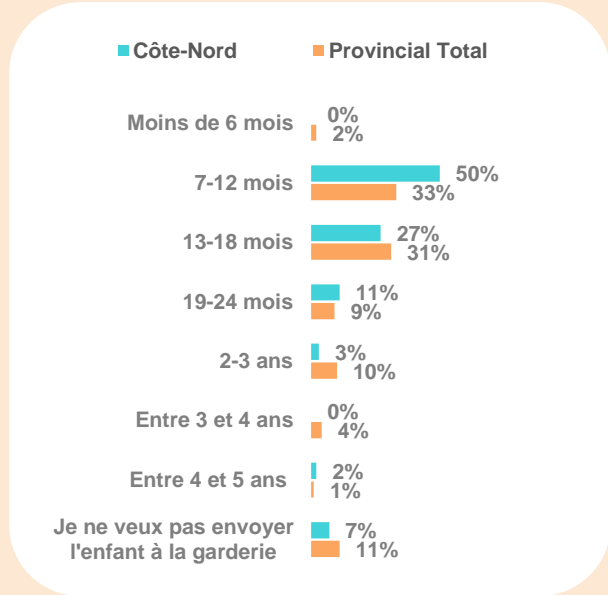
A eu des difficultés à trouver une place en Services de garde éducatifs (toute langue)

Âge préféré pour commencer le service de garde éducatifs

Le manque de services de garde a eu un impact sur leur capacité à travailler.



	Côte-Nord	Total
Oui, pour eux-mêmes	36%	40%
Oui, pour leur partenaire	0%	6%
Oui, pour les deux	36%	19%
TOTAL	73%	65%



L'IMPORTANCE D'AVOIR DES ACTIVITÉS OFFERTES EN LANGUE ANGLAISE POUR SOUTENIR LES PÈRES

L'IMPACT DE LA PANDÉMIE DE COVID-19 SUR LEURS BESOINS EN MATIÈRE DE SERVICES DE SOUTIEN AUX PARENTS ET/OU À LA PETITE ENFANCE

