

Services à la petite enfance en langue anglaise

Laval

Sondage d'opinion auprès de parents d'expression anglaise au Québec

SERVICES DE SOUTIEN À LA PETITE ENFANCE ET À LA PARENTALITÉ

Importance de l'offre de services en langue anglaise

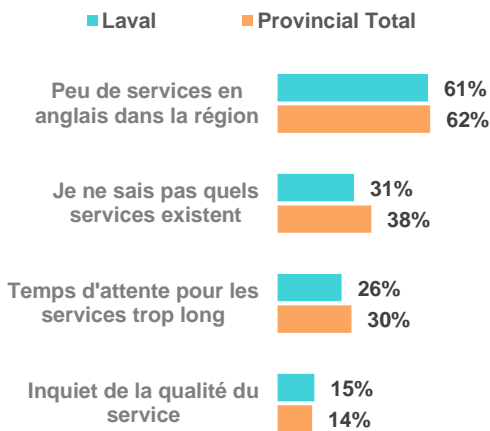
Très ou assez important

Difficulté à trouver les services en langue anglaise

Très ou assez difficile

	Laval	Provincial Total	Laval	Provincial Total
Services spécialisés	98%	98%	81%	80%
Activités de la petite enfance	99%	97%	71%	72%
Soutien à la parentalité	98%	97%	75%	74%
Services prénatals et postnatals	96%	95%	68%	67%

Défis rencontrés lors de la recherche de services en langue anglaise



Principales préoccupations concernant le fait que les services ne sont pas disponibles en langue anglaise

	Laval	Provincial Total
Inquiet que la communauté française ne soit pas aussi accueillante	52%	58%
Inquiets que leur enfant ne soit pas compris	51%	52%
Inquiet de ne pas comprendre les informations importantes.	39%	48%
Inquiet que leur enfant ne comprenne pas ce qu'on lui demande de faire	53%	48%
Ils craignent de ne pas pouvoir aider parce que leur français n'est pas assez fort.	36%	40%
Ils craignent de ne pas pouvoir participer parce que tout est en français.	24%	35%
Inquiets que leur enfant prenne du retard dans l'apprentissage de l'anglais	18%	18%
Inquiet que leur enfant ne se fasse pas d'amis parmi les autres enfants anglophones.	14%	18%

MÉTHODOLOGIE DE L'ENQUÊTE

Enquête en ligne diffusée auprès du réseau de partenaires du CHSSN ainsi qu'une campagne de marketing dans les médias sociaux.

Groupe cible : Résidents du Québec, d'expression anglaise, âgés de 18 ans ou plus, parents d'enfants de moins de 12 ans.

Période de collecte des données : Du 28 mai au 30 juin 2021

Nombre total de répondants (toutes les régions) : 1,737

Nombre de répondants, Laval : 258

Services de garde éducatifs

Importance de l'offre de services en langue anglaise
Très ou assez important

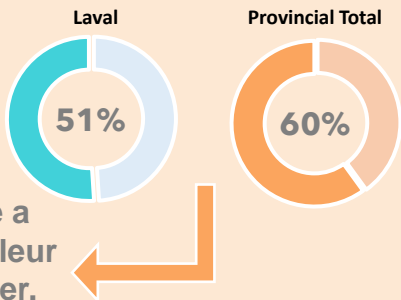
Difficulté à trouver services en langue anglaise
Très ou assez difficile

	Laval	Provincial Total	Laval	Provincial Total
Services de garde éducatifs	92%	88%	66%	69%

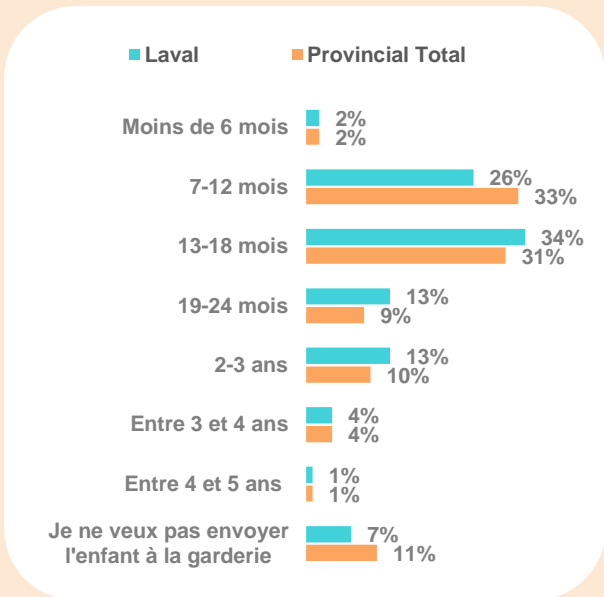
A eu des difficultés à trouver une place en Services de garde éducatifs (toute langue)

Âge préféré pour commencer le service de garde éducatifs

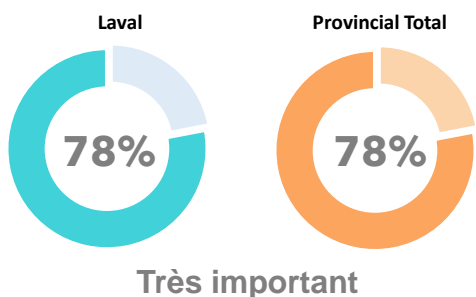
Le manque de services de garde a eu un impact sur leur capacité à travailler.



	Laval	Total
Oui, pour eux-mêmes	38%	40%
Oui, pour leur partenaire	9%	6%
Oui, pour les deux	18%	19%
TOTAL	65%	65%



L'IMPORTANCE D'AVOIR DES ACTIVITÉS OFFERTES EN LANGUE ANGLAISE POUR SOUTENIR LES PÈRES



L'IMPACT DE LA PANDÉMIE DE COVID-19 SUR LEURS BESOINS EN MATIÈRE DE SERVICES DE SOUTIEN AUX PARENTS ET/OU À LA PETITE ENFANCE

