




Où nous trouver

● Montérégie

s-au-s.org

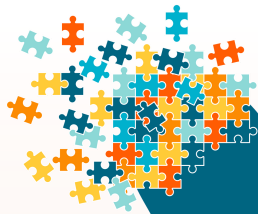
Nous joindre

 Lisa Kelly, M.A.
Directrice

 lisa.kelly@s-au-s.org

À propos du projet de Soutien Autisme Soutien

Soutien Autisme Soutien (S.Au.S.) offre des programmes de loisir et de récréation ainsi qu'un camp de jour estival pour les adolescents de 13 à 21 ans. Les programmes et activités uniques de S.Au.S. sont conçus pour les personnes ayant un diagnostic de spectre autistique (TSA) de niveau 2 ou 3. Au Québec, les personnes ayant des besoins spéciaux quittent le système public à l'âge de 21 ans, et l'objectif de S.Au.S. était d'offrir, en tant que projet pilote, un centre de jour pour les personnes d'expression anglaise de 21 ans et plus "atteintes "d'autisme modéré à sévère," à raison d'une journée par semaine, avec un maximum de 8 participants par jour.



En proposant à cette population vulnérable des programmes qui favorisent l'apprentissage continu, la stimulation, le soutien et des services adaptables, on réduit le risque de détérioration du bien-être mental à la fois pour le parent/proche-aidant et pour l'enfant.



Pratique prometteuse

Une pratique prometteuse identifiée par S.Au.S. est la création d'un centre de jour qui offre un environnement sûr aux aidants pour amener leurs enfants adultes et les aidants avec une journée de répit pour leur bien-être personnel et leur repos. Parmi les avantages de ces centres de jour, on peut citer la réduction du stress des soignants parce que leur enfant adulte participe à des activités et qu'il est un membre à part entière de la société. En outre, l'ajout d'une nouvelle routine à l'emploi du temps des familles a apporté un sentiment de sécurité aux parents et à l'enfant.

★ Facteurs clés du succès

- Activités bien conçues
- Création d'un environnement accueillant
- Adaptation aux besoins des participants
- Identification des lacunes de service